

ESTADO DE SANTA CATARINA
GOVERNO DO MUNICÍPIO DE CRICIÚMA



UBS VILA MANAUS - PORTE 1
BAIRRO VILA MANAUS

VOLUME 6 – PROJETO DE ESTRUTURAS DE CONCRETO
(TOMO 03)

117-25

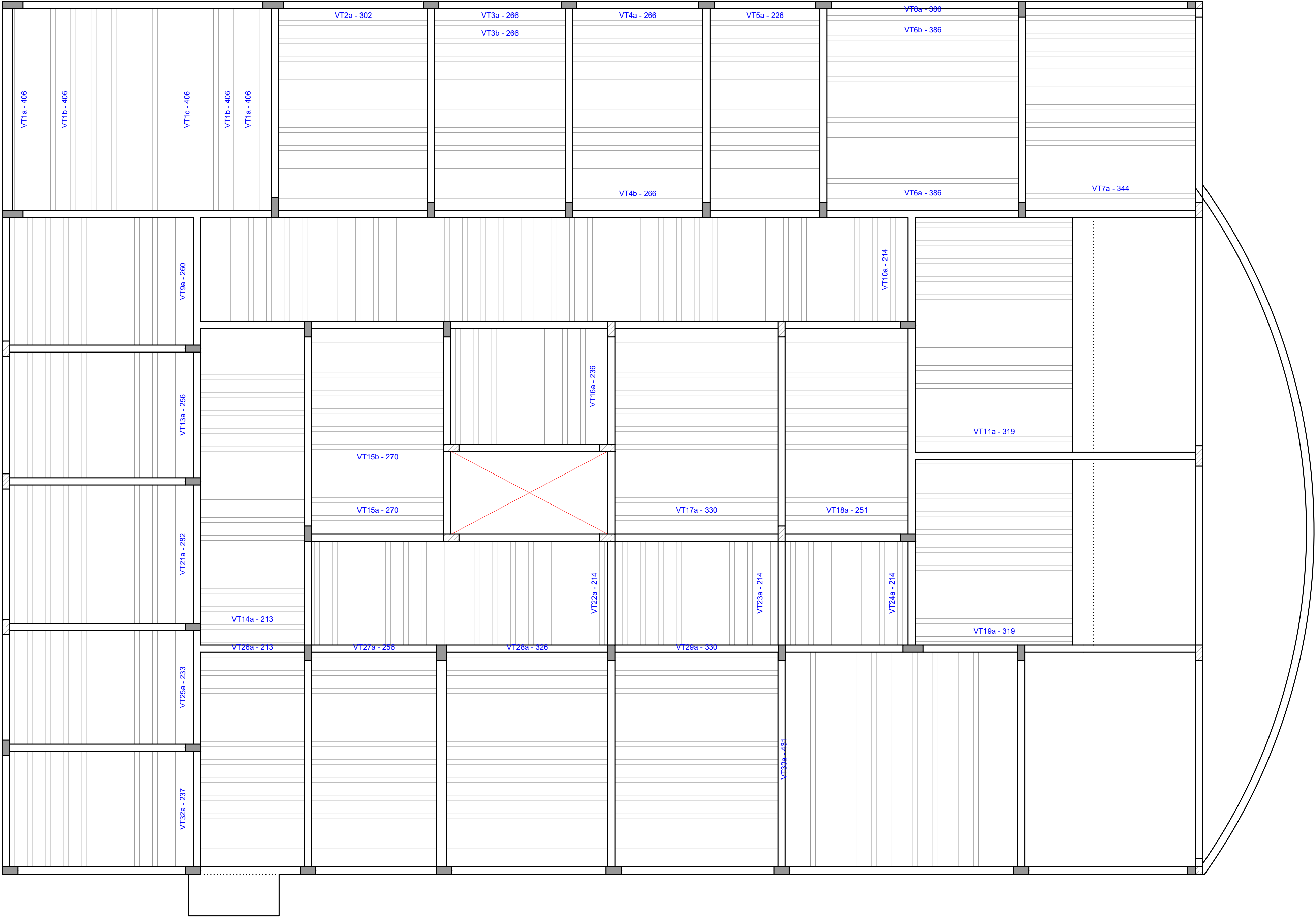
OUTUBRO/2025

 **PROSUL** - Projetos, Supervisão e Planejamento Ltda

PROJETO DE ESTRUTURAS DE CONCRETO

PROJETO ESTRUTURAL CONCRETO (TOMO 03)

Nº DA FOLHA	ARQUIVOS	DESCRIÇÃO
19/33	117_25_est_019_a	PLANTA VIGOTAS PRÉ-MOLDADAS COBERTURA
20/33	117_25_est_020_a	DETALHAMENTO VIGOTAS PRÉ-MOLDADAS COBERTURA
21/33	117_25_est_021_a	DETALHAMENTO PILARES BARRILETE
22/33	117_25_est_022_a	DETALHAMENTO VIGAS E ARMAÇÃO POSITIVA DAS LAJES BARRILETE
23/33	117_25_est_023_a	DETALHAMENTO PILARES E VIGAS COBERTURA DA CAIXA
24/33	117_25_est_024_a	ARMAÇÃO POSITIVA E NEGATIVA DAS LAJES E PLANTA E DETALHAMENTO DE VIGOTAS PRÉ-MOLDADAS COBERTURA DA CAIXA
25/33	117_25_est_025_a	IMPLANTAÇÃO GERAL
26/33	117_25_est_026_a	IMPLANTAÇÃO - ABRIGO COMPRESSOR: DETALHAMENTO GERAL
27/33	117_25_est_027_a	IMPLANTAÇÃO - DEPÓSITO DE LIXO PERMANENTE: DETALHAMENTO GERAL
28/33	117_25_est_028_a	IMPLANTAÇÃO - MUROS FRONTAL: PLANTA DE LOCAÇÃO, FORMAS E CORTES
29/33	117_25_est_029_a	IMPLANTAÇÃO - MUROS FRONTAL: DETALHAMENTOS FUNDAÇÕES, PILARES E VIGAS
30/33	117_25_est_030_a	IMPLANTAÇÃO - ESCADAS: DETALHAMENTO GERAL
31/33	117_25_est_031_a	IMPLANTAÇÃO - ESCADAS: DETALHAMENTO GERAL
32/33	117_25_est_032_a	IMPLANTAÇÃO - MUROS FUNDOS: DETALHAMENTO GERAL
33/33	117_25_est_033_a	IMPLANTAÇÃO - BANCOS: DETALHAMENTO GERAL

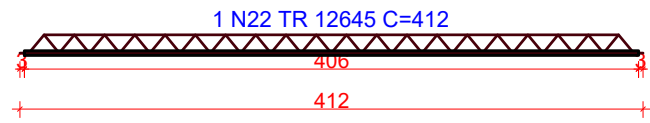


1 PLANTA VIGOTAS PRÉ-MOLDADAS - COBERTURA
ESCALA 1:50

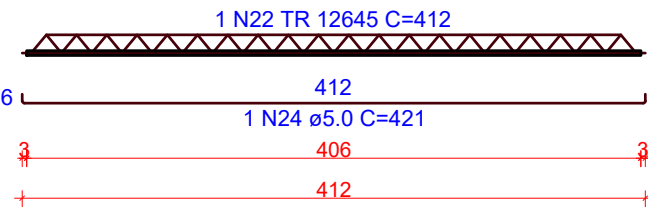
OBS.: TODAS AS MEDIDAS DEVEM SER CONFERIDAS EM OBRA. CASO SEJA NECESSÁRIO ALGUMA ALTERAÇÃO, ENTRAR EM CONTATO COM O PROJETISTA RESPONSÁVEL.

A - EMISSÃO INICIAL			OUT/2025
OBSERVAÇÕES		VISTO	DATA
	PREFEITURA MUNICIPAL DE CRICIÚMA SECRETARIA DE INFRAESTRUTURA E OBRAS		
	PROSUL - PROJETOS, SUPERVISÃO E PLANEJAMENTO LTDA Rua Saldanha Marinho, 116 - Edifício Liberal Center - 3º andar - Centro - Florianópolis - SC Fone/Fax: (48) 3027-2730 - Home-page: www.prosul.com - E-mail: prosul@prosul.com		
OBRA:		UBS VILA MANAUS - PORTE 1	
ENDEREÇO: RUA SÃO FRANCISCO DE ASSIS, S/N - UBS VILA MANAUS		NÚMERO DO CADASTRO: 60355	
RESPONSÁVEL TÉCNICO PROJETO:		RESPONSÁVEL TÉCNICO EXECUÇÃO:	CLIENTE:
CONTÍDUO: PLANTA VIGOTAS PRÉ-MOLDADAS COBERTURA		PRONOME: EST 19/ 33	
ESCALA: INDICADA	DATA: OUTUBRO/2025	ARQUIVO: 117_25_est_019_a	ESTRUTURAL

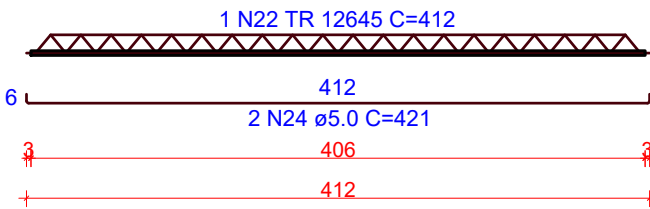
VT1a (2 unidades)
(L1)
ESC 1:50



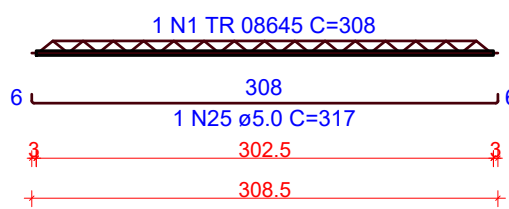
VT1b (4 unidades)
(L1)
ESC 1:50



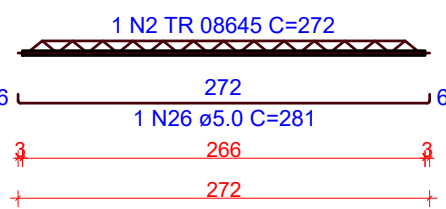
VT1c (6 unidades)
(L1)
ESC 1:50



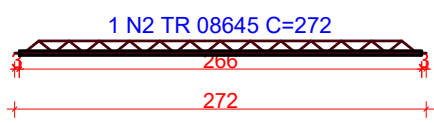
VT2a (11 unidades)
(L2)
ESC 1:50



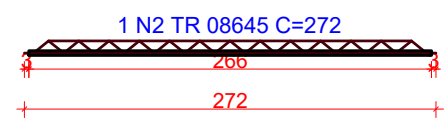
VT3a (1 unidades)
(L3)
ESC 1:50



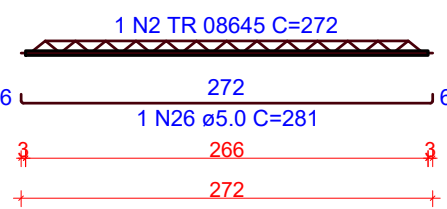
VT3b (10 unidades)
(L3)
ESC 1:50



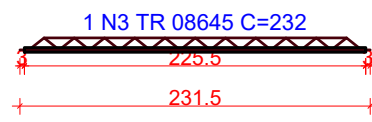
VT4a (10 unidades)
(L4)
ESC 1:50



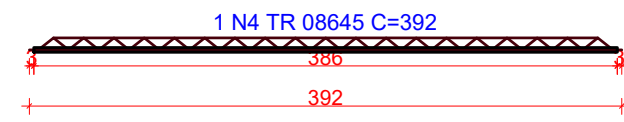
VT4b (1 unidades)
(L4)
ESC 1:50



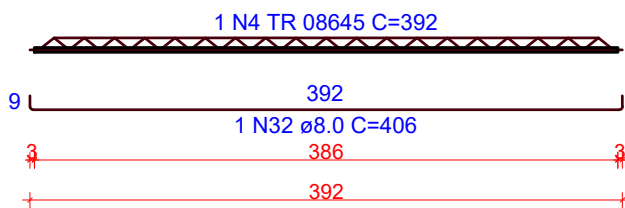
VT5a (11 unidades)
(L5)
ESC 1:50



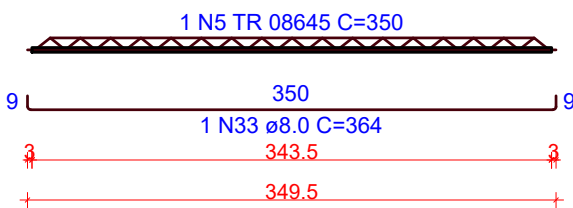
VT6a (2 unidades)
(L6)
ESC 1:50



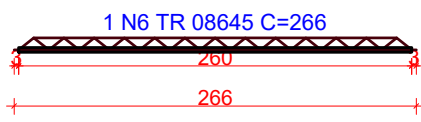
VT6b (8 unidades)
(L6)
ESC 1:50



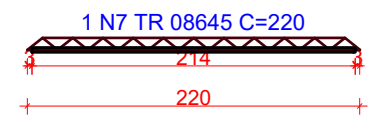
VT7a (11 unidades)
(L7)
ESC 1:50



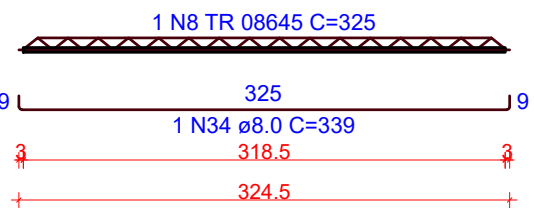
VT9a (11 unidades)
(L9)
ESC 1:50



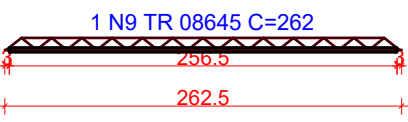
VT10a (39 unidades)
(L10)
ESC 1:50



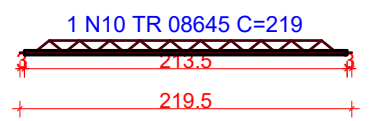
VT11a (13 unidades)
(L11)
ESC 1:50



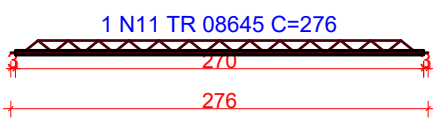
VT13a (11 unidades)
(L13)
ESC 1:50



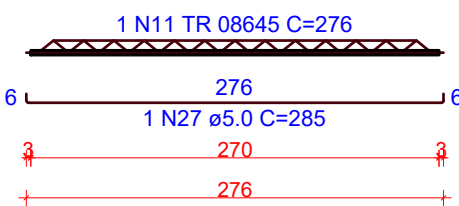
VT14a (17 unidades)
(L14)
ESC 1:50



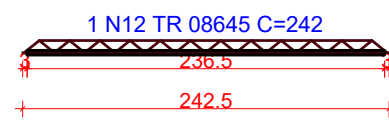
VT15a (3 unidades)
(L15)
ESC 1:50



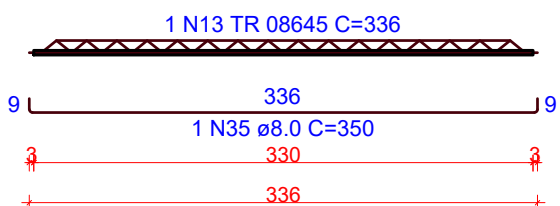
VT15b (8 unidades)
(L15)
ESC 1:50



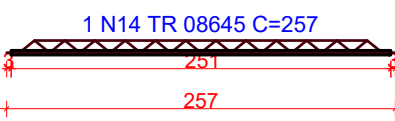
VT16a (9 unidades)
(L16)
ESC 1:50



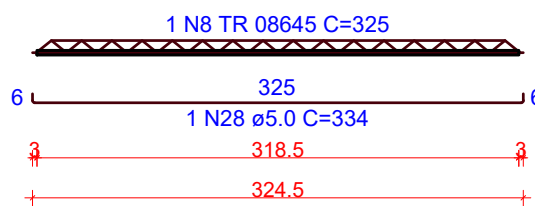
VT17a (11 unidades)
(L17)
ESC 1:50



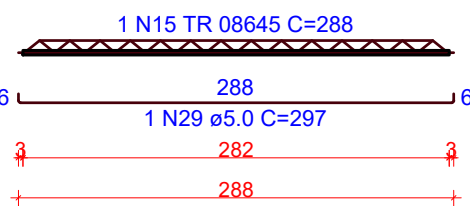
VT18a (11 unidades)
(L18)
ESC 1:50



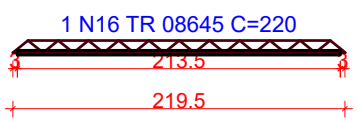
VT19a (10 unidades)
(L19)
ESC 1:50



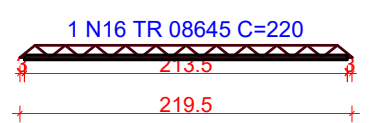
VT21a (11 unidades)
(L21)
ESC 1:50



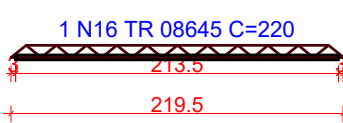
VT22a (17 unidades)
(L22)
ESC 1:50



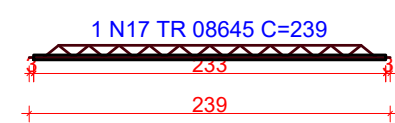
VT23a (9 unidades)
(L23)
ESC 1:50



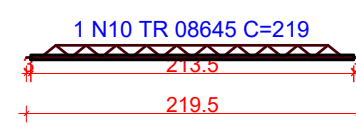
VT24a (7 unidades)
(L24)
ESC 1:50



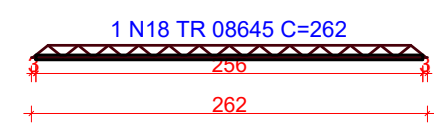
VT25a (11 unidades)
(L25)
ESC 1:50



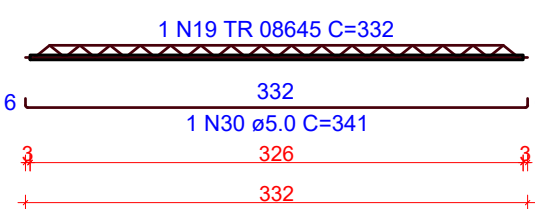
VT26a (12 unidades)
(L26)
ESC 1:50



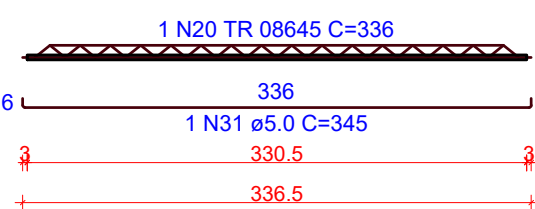
VT27a (12 unidades)
(L27)
ESC 1:50



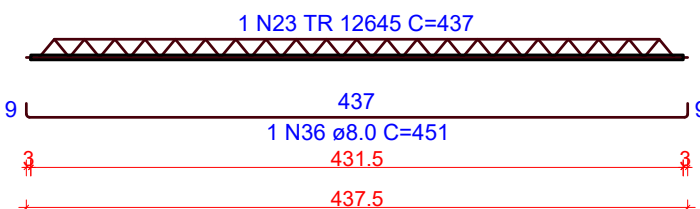
VT28a (12 unidades)
(L28)
ESC 1:50



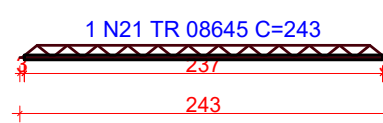
VT29a (12 unidades)
(L29)
ESC 1:50



VT30a (11 unidades)
(L30)
ESC 1:50



VT32a (11 unidades)
(L32)
ESC 1:50



1 DETALHAMENTO VIGOTAS PRÉ-MOLDADAS - COBERTURA

ESCALA 1:50

RELAÇÃO DO AÇO					
2xVT1a	4xVT1b	6xVT1c			
11xVT2a	VT3a	10xVT3b			
10xVT4a	11xVT4b	11xVT5a			
2xVT6a	8xVT6b	11xVT7a			
11xVT8a	39xVT10a	13xVT11a			
11xVT13a	17xVT14a	3xVT15a			
8xVT15b	9xVT15a	11xVT17a			
11xVT18a	10xVT19a	11xVT21a			
17xVT22a	9xVT23a	7xVT24a			
12xVT25a	12xVT26a	12xVT27a			
12xVT28a	12xVT29a	11xVT30a			
11xVT32a					

AÇO	N	DIAM (mm)	QUANT	C.UNIT (cm)	C.TOTAL (cm)
CA60	1	TR 08645	11	308	3388
	2	TR 08645	22	272	5984
	3	TR 08645	11	232	2552
	4	TR 08645	10	392	3920
	5	TR 08645	11	350	3850
	6	TR 08645	11	266	2926
	7	TR 08645	39	220	8580
	8	TR 08645	23	325	7475
	9	TR 08645	11	262	2882
	10	TR 08645	29	219	6351
	11	TR 08645	11	276	3036
	12	TR 08645	9	242	2178
	13	TR 08645	11	336	3696
	14	TR 08645	11	257	2827
	15	TR 08645	11	288	3168
	16	TR 08645	33	220	7260
	17	TR 08645	11	239	2629
	18	TR 08645	12	262	3144
	19	TR 08645	12	332	3984
	20	TR 08645	12	336	4032
	21	TR 08645	11	243	2673
	22	TR 12645	12	412	4944
	23	TR 12645	11	437	4807
	24	5.0	16	421	6736
	25	5.0	11	317	3487
	26	5.0	2	281	562
	27	5.0	8	285	2280
	28	5.0	10	334	3340
	29	5.0	11	297	3267
	30	5.0	12	341	4092
	31	5.0	12	345	4140
	32	8.0	8	406	3248
	33	8.0	11	364	4004
	34	8.0	13	339	4407
	35	8.0	11	350	3850
	36	8.0	11	451	4961

RESUMO DO AÇO

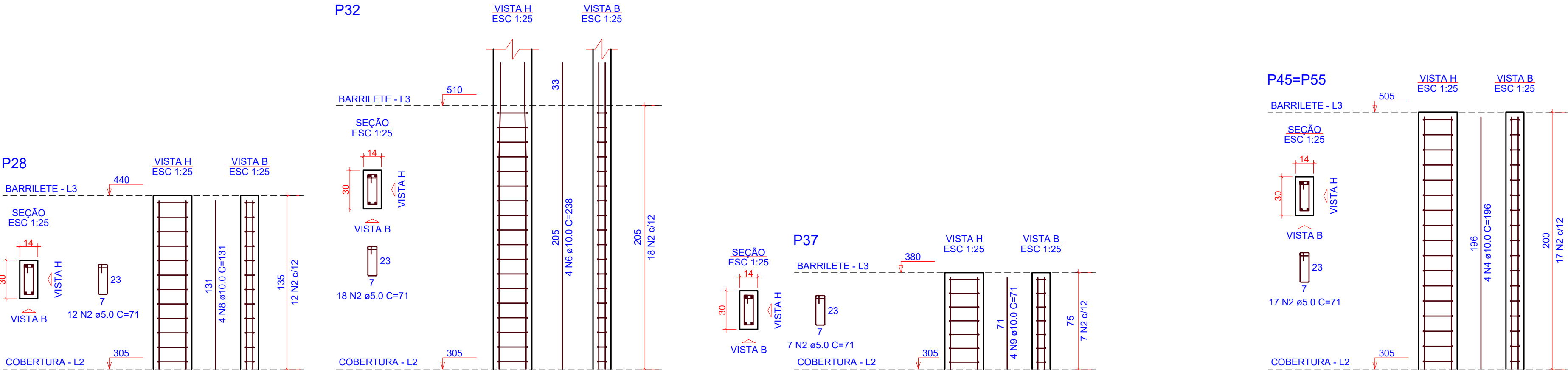
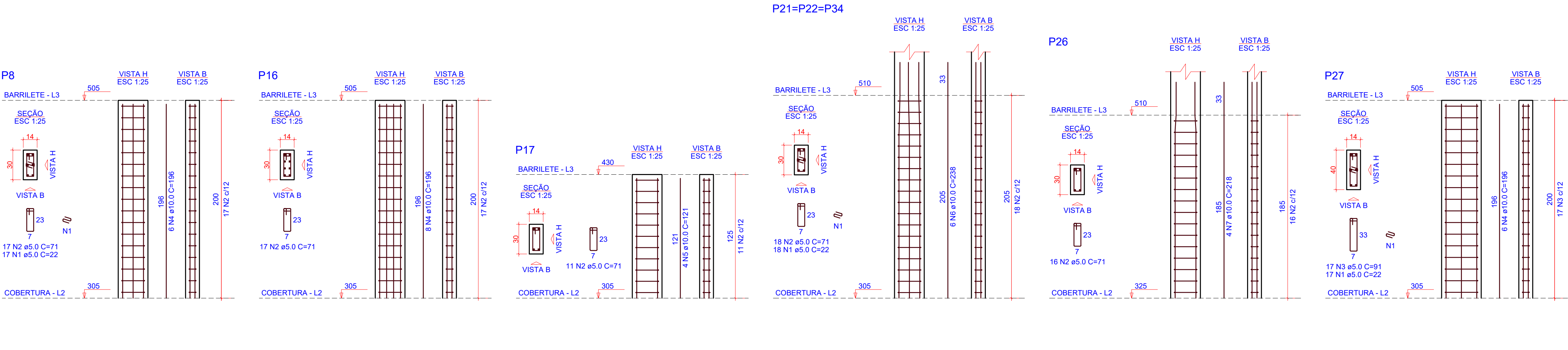
AÇO	DIAM (mm)	C.TOTAL (m)	PESO + 0% (kg)
CA50	8.0	204.7	80.8
CA60	5.0	279	43
TR 08645		865.4	711.3
TR 12645		97.5	86.8
PESO TOTAL (kg)			
CA50	80.8		
CA60	841.1		

Volume de concreto (C-30) = 0.00 m³
Área de forma = 0.00 m²

OBS.: TODAS AS MEDIDAS DEVEM SER CONFERIDAS EM OBRA. CASO SEJA NECESSÁRIO ALGUMA ALTERAÇÃO, ENTRAR EM CONTATO COM O PROJETISTA RESPONSÁVEL.

A - EMISSÃO INICIAL		OUT/2025
OBSERVAÇÕES	VISTO	DATA

	PREFEITURA MUNICIPAL DE CRICIÚMA SECRETARIA DE INFRAESTRUTURA E OBRAS
	PROSUL - PROJETOS, SUPERVISÃO E PLANEJAMENTO LTDA Rua Saldanha Marinho, 116 - Edifício Liberal Center - 3º andar - Centro - Florianópolis - SC Fone/Fax: (48) 3027-2730 - Home-page: www.prosul.com - E-mail: prosul@prosul.com
OBRA: UBS VILA MANAUS - PORTE 1	
ENDEREÇO: RUA SÃO FRANCISCO DE ASSIS, S/N - UBS VILA MANAUS	
NÚMERO DO CADASTRO: 60355	
RESPONSÁVEL TÉCNICO PROJETO:	RESPONSÁVEL TÉCNICO EXECUÇÃO:
CLIENTE:	
CONTÉUDO: DETALHAMENTO VIGOTAS PRÉ-MOLDADAS COBERTURA	
PRONOME: EST 20/33	
ESCALA: INDICADA	DATA: OUTUBRO/2025
ARQUIVO: 117_25_est_020_a	ESTRUTURAL



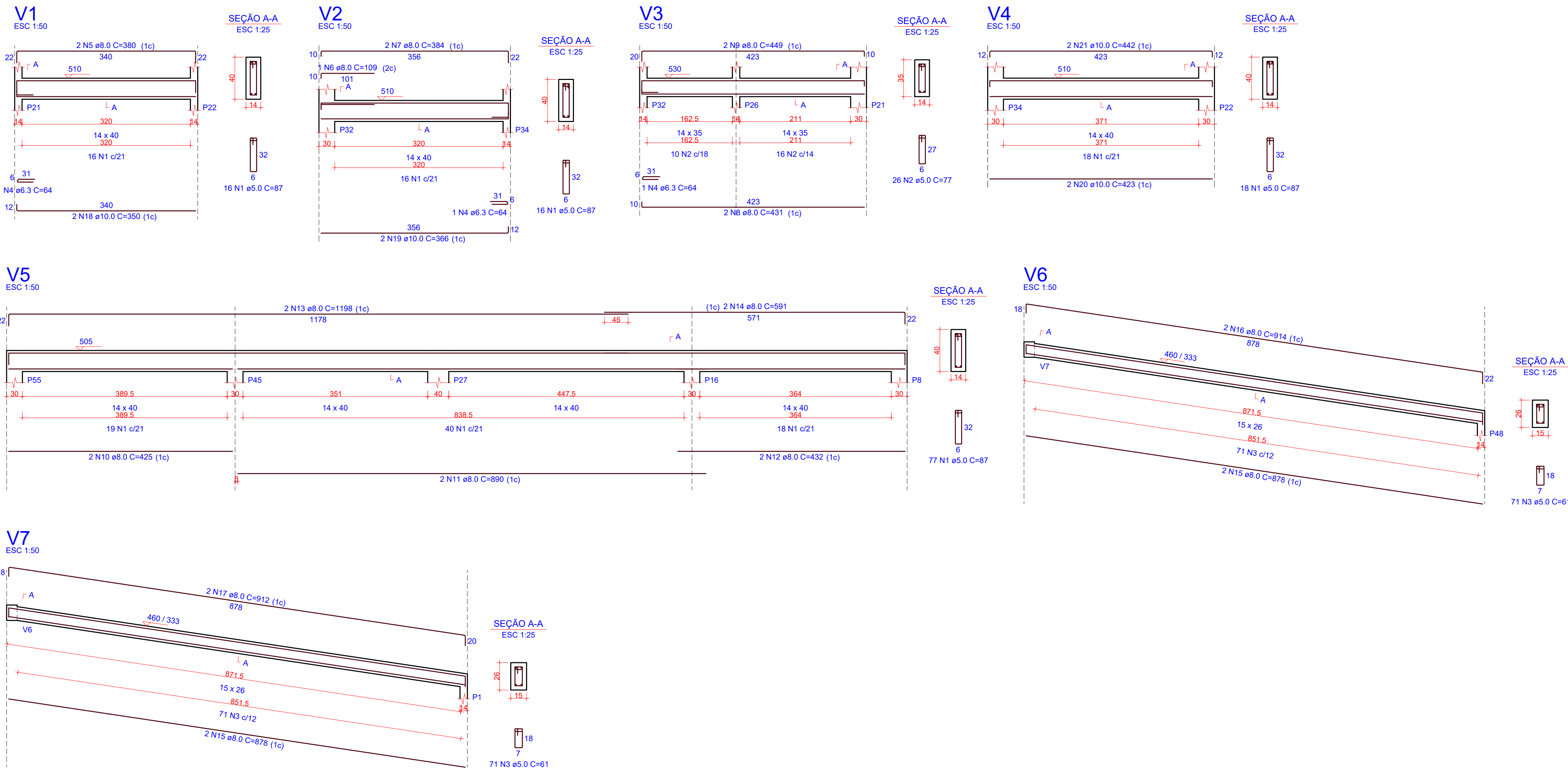
1 DETALHAMENTO PILARES - BARRILETE

ESCALA 1:25

OBS.: TODAS AS MEDIDAS DEVEM SER CONFERIDAS EM OBRA. CASO SEJA NECESSÁRIO ALGUMA ALTERAÇÃO, ENTRAR EM CONTATO COM O PROJETISTA RESPONSÁVEL.

A - EMISSÃO INICIAL		OUT/2025
OBSERVAÇÕES	VISTO	DATA

	PREFEITURA MUNICIPAL DE CRICIÚMA SECRETARIA DE INFRAESTRUTURA E OBRAS		
	PROSUL - PROJETOS, SUPERVISÃO E PLANEJAMENTO LTDA Rua Saldanha Marinho, 116 - Edifício Liberal Center - 3º andar - Centro - Florianópolis - SC Fone/Fax: (48) 3027-2730 - Home-page: www.prosul.com - E-mail: prosul@prosul.com		
OBRA: UBS VILA MANAUS - PORTE 1			
ENDEREÇO: RUA SÃO FRANCISCO DE ASSIS, S/N - UBS VILA MANAUS	NÚMERO DO CADASTRO: 60355		
RESPONSÁVEL TÉCNICO PROJETO:	RESPONSÁVEL TÉCNICO EXECUÇÃO:	CLIENTE:	
CONTÍDUO: DETALHAMENTO PILARES BARRILETE			PRONOME: EST
ESCALA: INDICADA	DATA: OUTUBRO/2025	ARQUIVO: 117_25_est_021_a	ESTRUTURAL



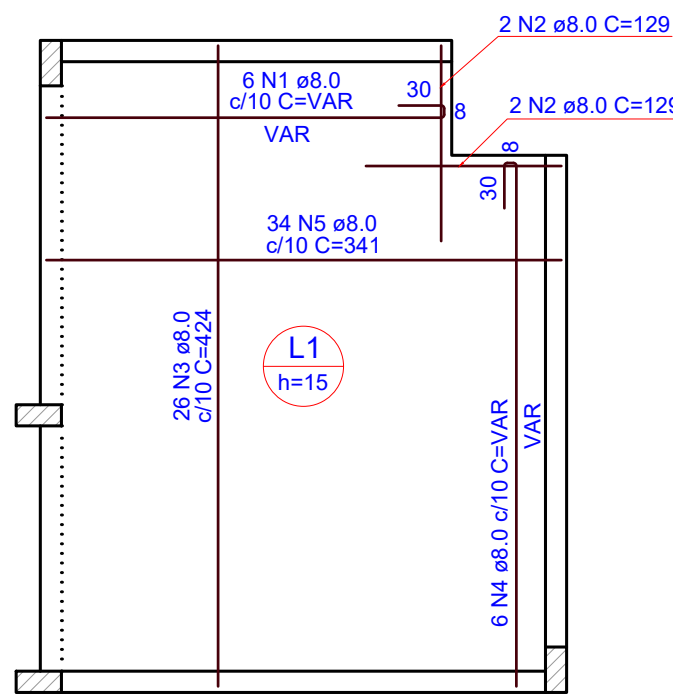
RELAÇÃO DO AÇO					
AÇO	N	DIAM (mm)	QUANT	C.UNIT (cm)	C.TOTAL (cm)
CA60	1	5.0	127	87	11049
	2	5.0	26	77	2002
	3	5.0	142	61	8662
CA50	4	6.3	3	64	192
	5	8.0	2	380	760
	6	8.0	1	109	109
	7	8.0	2	384	768
	8	8.0	2	431	862
	9	8.0	2	449	898
	10	8.0	2	425	850
	11	8.0	2	890	1780
	12	8.0	2	432	864
	13	8.0	2	1198	2396
	14	8.0	2	591	1182
	15	8.0	4	878	3512
	16	8.0	2	914	1828
	17	8.0	2	912	1824
	18	10.0	2	350	700
	19	10.0	2	366	732
	20	10.0	2	423	846
	21	10.0	2	442	884

RESUMO DO AÇO			
AÇO	DIAM (mm)	C.TOTAL (m)	PESO + 0% (kg)
CA50	6.3	1.9	0.5
	8.0	176.3	69.6
CA60	10.0	31.6	19.5
	5.0	217.1	33.5
PESO TOTAL (kg)			
CA50	89.5		
CA60	33.5		

Volume de concreto (C-30) = 2.28 m³
Área de forma = 36.73 m²

1 DETALHAMENTO VIGAS - BARRILETE

ESCALA INDICADA



RELAÇÃO DO AÇO					
Positivos					
AÇO	N	DIAM (mm)	QUANT	C.UNIT (cm)	C.TOTAL (cm)
CA50	1	8.0	6	VAR	VAR
	2	8.0	4	129	516
	3	8.0	26	424	11024
	4	8.0	6	VAR	VAR
	5	8.0	34	341	11594

RESUMO DO AÇO			
AÇO	DIAM (mm)	C.TOTAL (m)	PESO + 0% (kg)
CA50	8.0	272	107.3
PESO TOTAL (kg)			
CA50	107.3		

Volume de concreto (C-30) = 1.87 m³
Área de forma = 12.70 m²

2 ARMAÇÃO POSITIVA DAS LAJES - BARRILETE

ESCALA 1:50

OBS.: TODAS AS MEDIDAS DEVEM SER CONFERIDAS EM OBRA. CASO SEJA NECESSÁRIO ALGUMA ALTERAÇÃO, ENTRAR EM CONTATO COM O PROJETISTA RESPONSÁVEL.

A - EMISSÃO INICIAL		OUT/2025
OBSERVAÇÕES	VISTO	DATA

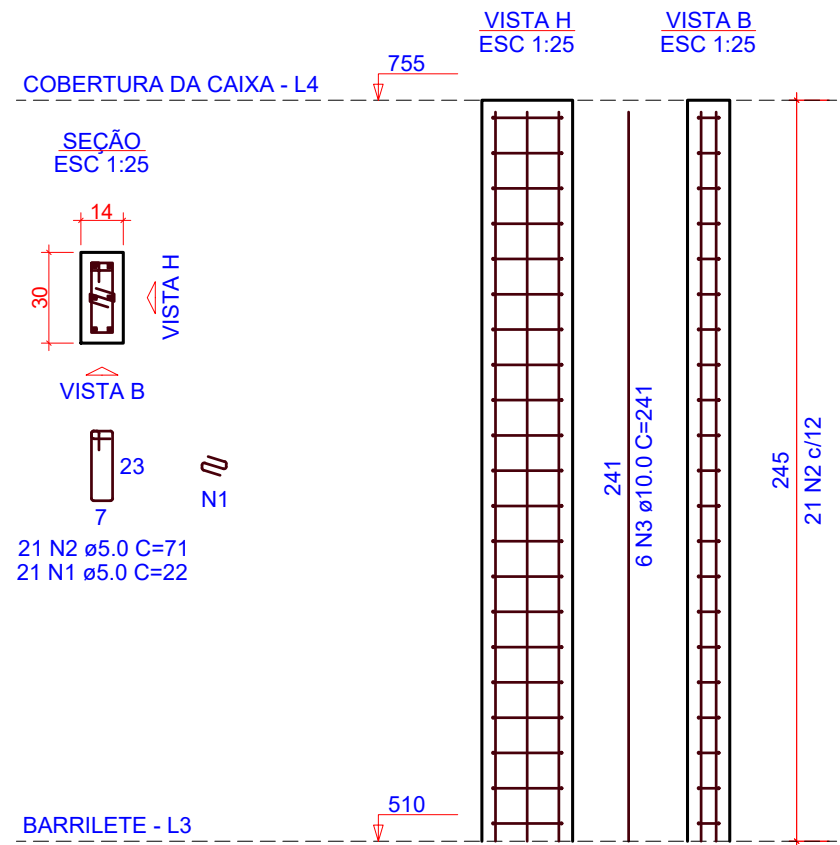
	PREFEITURA MUNICIPAL DE CRICIÚMA SECRETARIA DE INFRAESTRUTURA E OBRAS
	PROSUL - PROJETOS, SUPERVISÃO E PLANEJAMENTO LTDA Rua Saldanha Marinho, 116 - Edifício Liberal Center - 3º andar - Centro - Florianópolis - SC Fone/Fax: (48) 3027-2730 - Home-page: www.prosul.com - E-mail: prosul@prosul.com

OBRA:	UBS VILA MANAUS - PORTE 1
ENDEREÇO:	RUA SÃO FRANCISCO DE ASSIS, S/N - UBS VILA MANAUS
NÚMERO DO CADASTRO:	60355

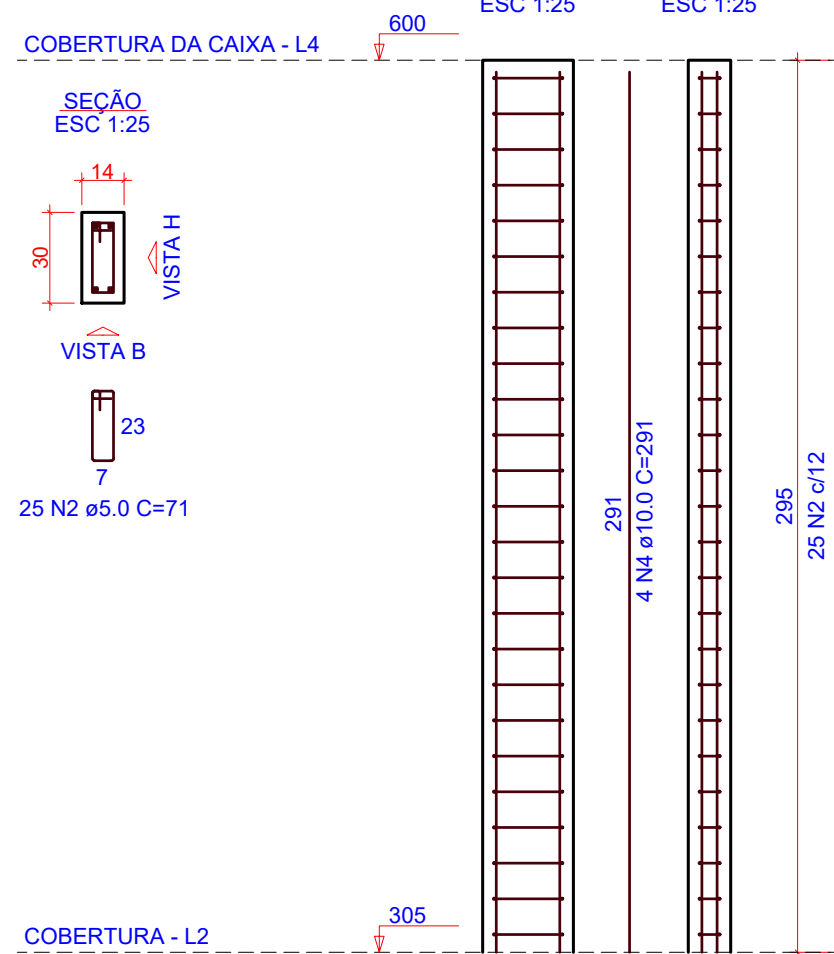
RESPONSÁVEL TÉCNICO PROJETO:	RESPONSÁVEL TÉCNICO EXECUÇÃO:	CLIENTE:

CONTÉUDO:	FRANCO:
DETALHAMENTO VIGAS E ARMAÇÃO POSITIVA DAS LAJES BARRILETE	EST 22/33
ESCALA:	INDICADA
DATA:	OUTUBRO/2025
ARQUIVO:	117_25_est_022_a
ESTRUTURAL	

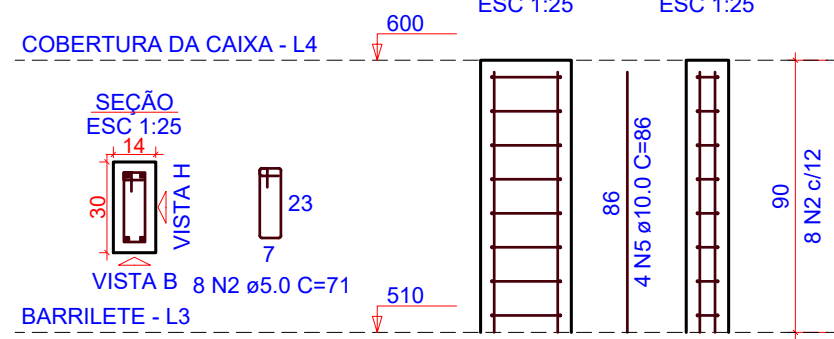
P21=P22=P34



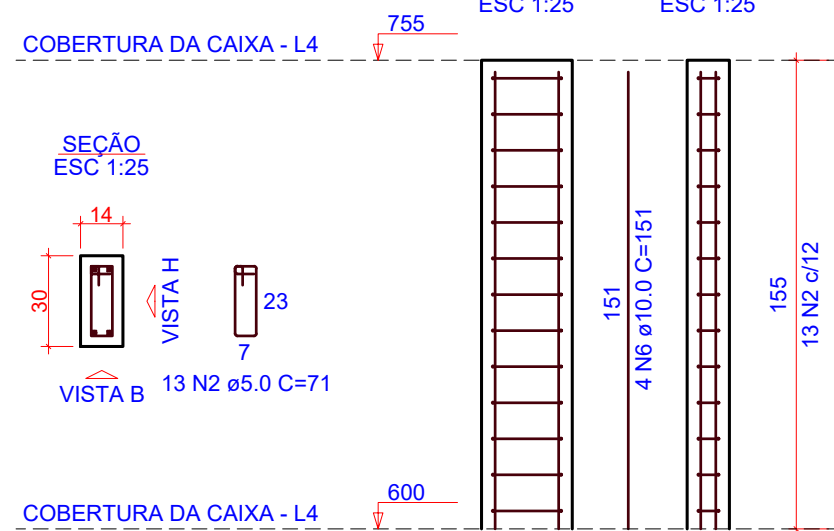
P25=P31



P26=P32



P33



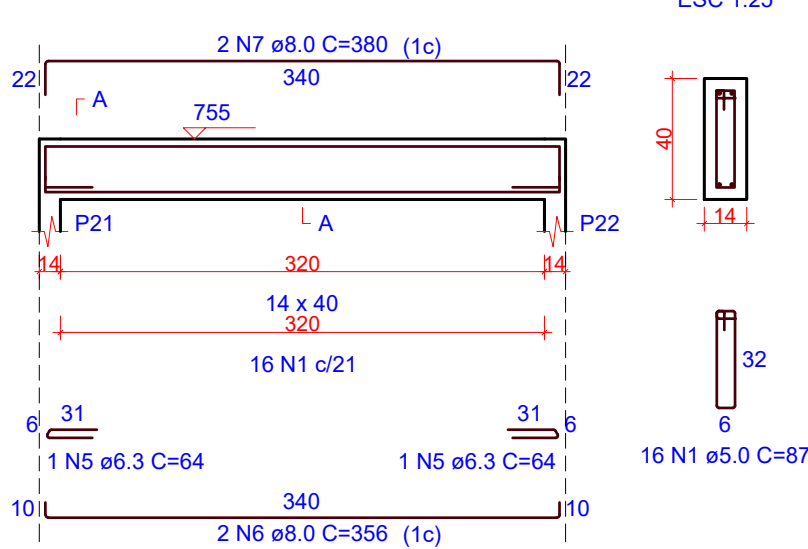
RELAÇÃO DO AÇO					
3xP21 P33		2xP25		2xP26	
AÇO	N	DIAM (mm)	QUANT	C.UNIT (cm)	C.TOTAL (cm)
CA60	1	5.0	63	22	1386
CA50	2	5.0	142	71	10082
	3	10.0	18	241	4336
	4	10.0	8	291	2328
	5	10.0	8	86	688
	6	10.0	4	151	604

RESUMO DO AÇO			
AÇO	DIAM (mm)	C.TOTAL (m)	PESO + 0% (kg)
CA50	10.0	79.6	49.1
CA60	5.0	114.7	17.7
PESO TOTAL (kg)			
CA50		49.1	
CA60		17.7	

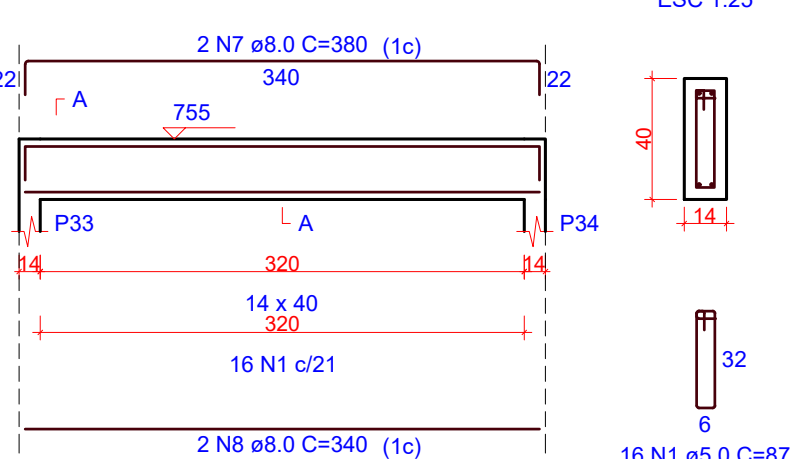
Volume de concreto (C-30) = 0.70 m³
Área de forma = 14.61 m²

1 DETALHAMENTO PILARES - COBERTURA CAIXA

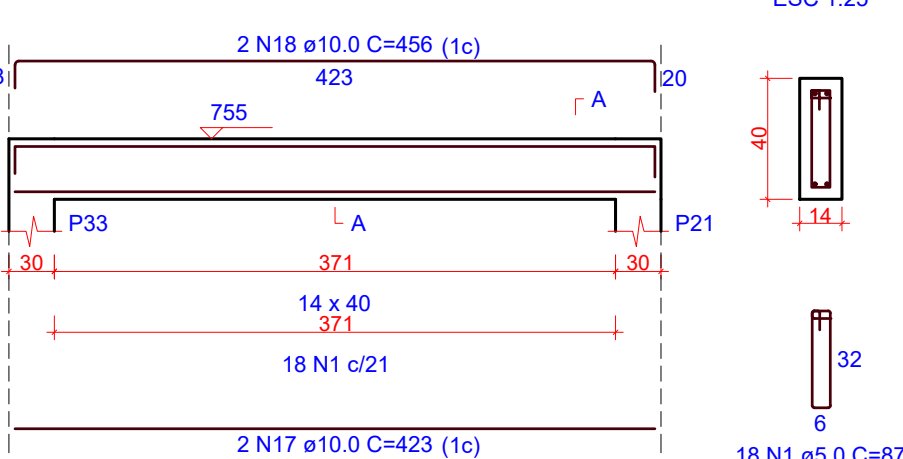
V1
ESC 1:50



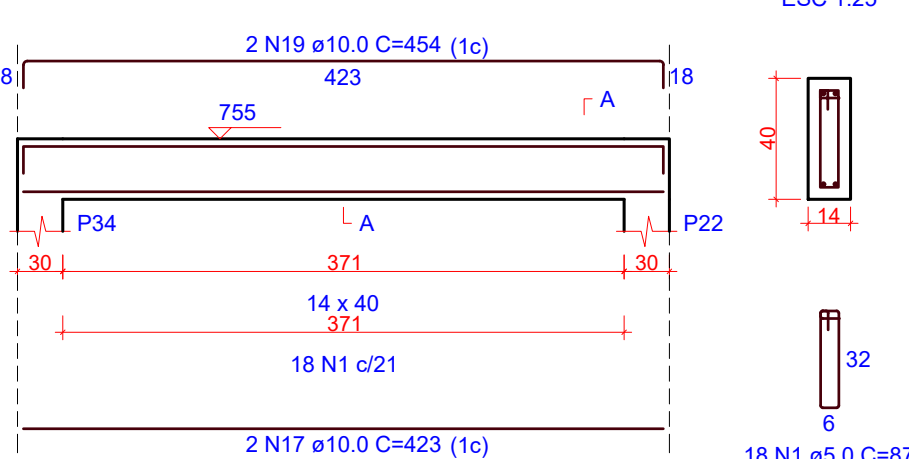
V2
ESC 1:50



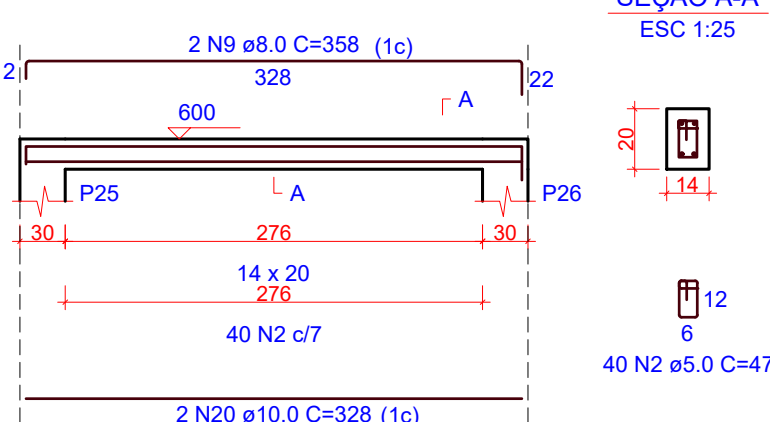
V3
ESC 1:50



V4
ESC 1:50



V5
ESC 1:50

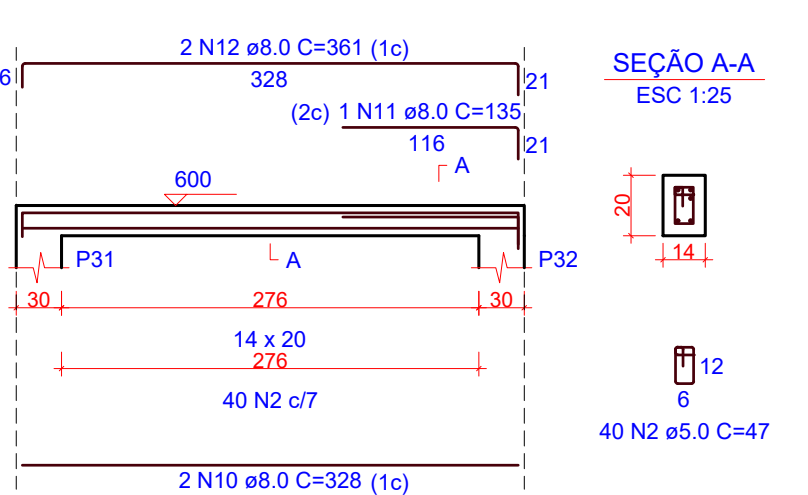


RELAÇÃO DO AÇO					
V1 V4 V7		V2 V5 V8		V3 V6	
AÇO	N	DIAM (mm)	QUANT	C.UNIT (cm)	C.TOTAL (cm)
CA60	1	5.0	68	87	5916
	2	5.0	80	47	3760
	3	5.0	23	67	1541
CA50	4	5.0	3	71	213
	5	6.3	5	64	320
	6	8.0	2	356	712
	7	8.0	4	380	1520
	8	8.0	2	340	680
	9	8.0	2	358	716
	10	8.0	2	328	656
	11	8.0	1	135	135
	12	8.0	2	361	722
	13	8.0	2	198	396
	14	8.0	2	216	432
	15	8.0	2	190	380
	16	8.0	2	212	424
	17	10.0	4	423	1692
	18	10.0	2	456	912
	19	10.0	2	454	908
	20	10.0	2	328	656
	21	10.0	4	81	324

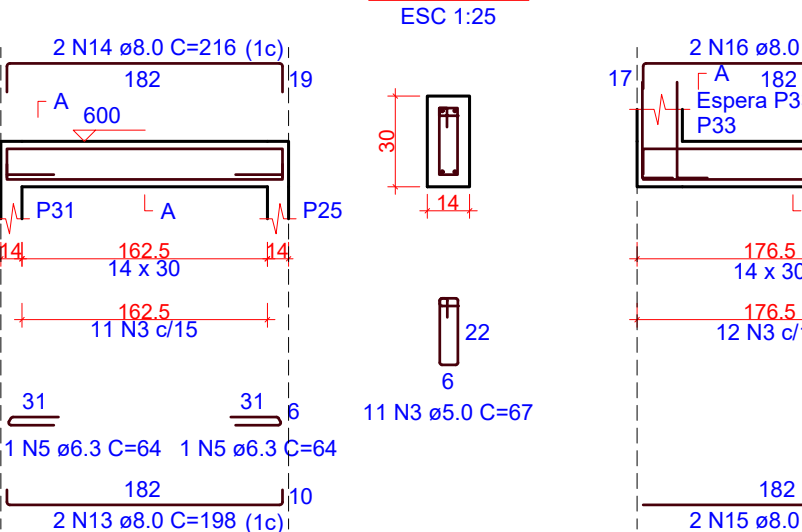
RESUMO DO AÇO			
AÇO	DIAM (mm)	C.TOTAL (m)	PESO + 0% (kg)
CA50	6.3	3.2	0.8
	8.0	67.7	26.7
CA60	10.0	44.9	27.7
	5.0	114.3	17.6
PESO TOTAL (kg)			
CA50	55.2		
CA60	17.6		

Volume de concreto (C-30) = 1.07 m³
Área de forma = 14.28 m²

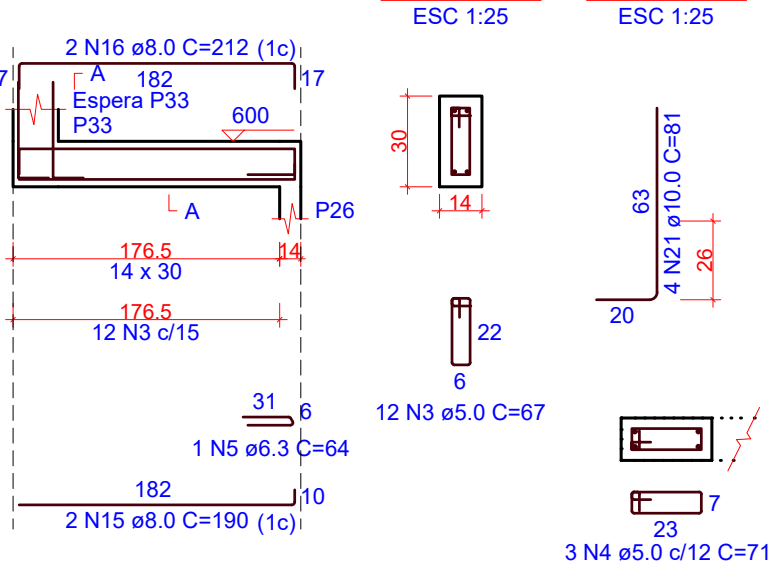
V6
ESC 1:50



V7
ESC 1:50



V8
ESC 1:50

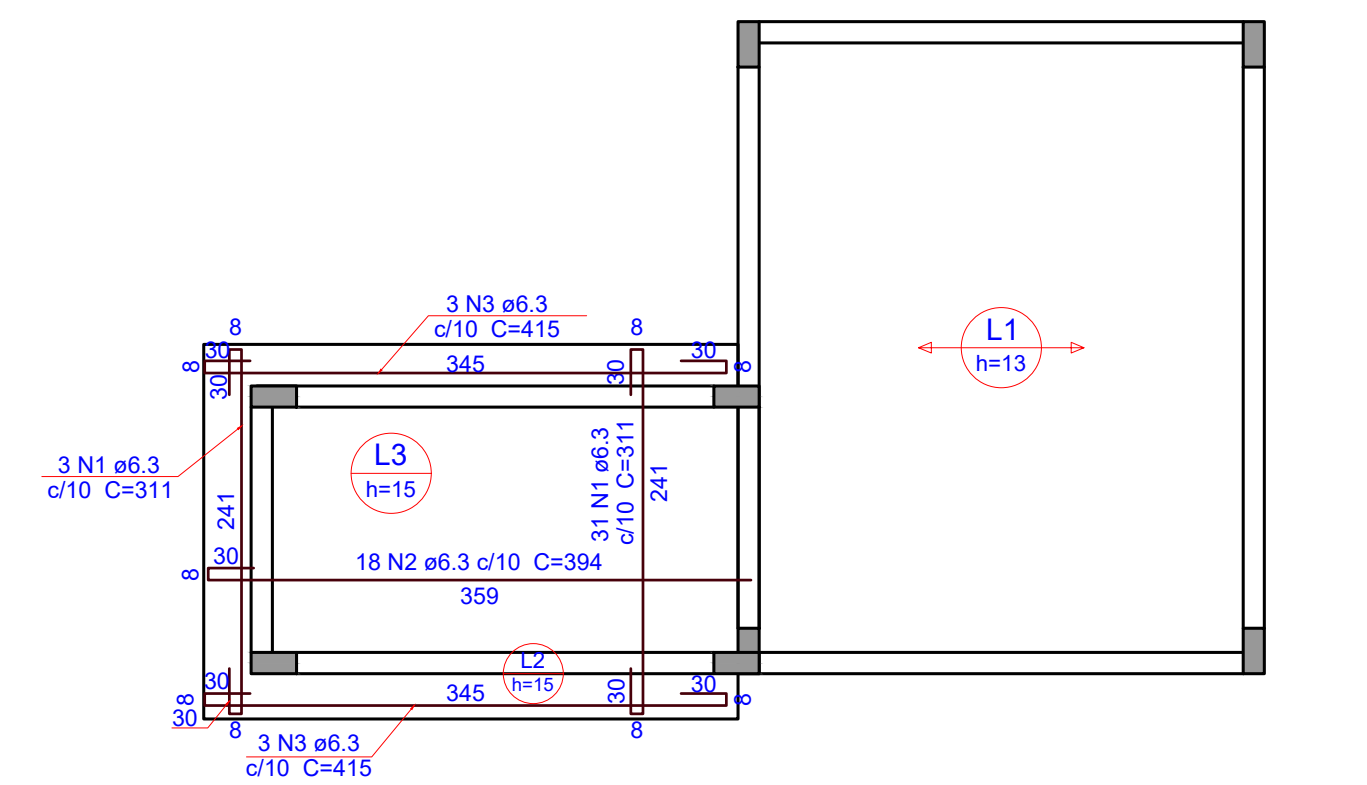


2 DETALHAMENTO VIGAS - COBERTURA CAIXA

OBS.: TODAS AS MEDIDAS DEVEM SER CONFERIDAS EM OBRA. CASO SEJA NECESSÁRIO ALGUMA ALTERAÇÃO, ENTRAR EM CONTATO COM O PROJETISTA RESPONSÁVEL.

A - EMISSÃO INICIAL		OUT/2025
OBSERVAÇÕES	VISTO	DATA

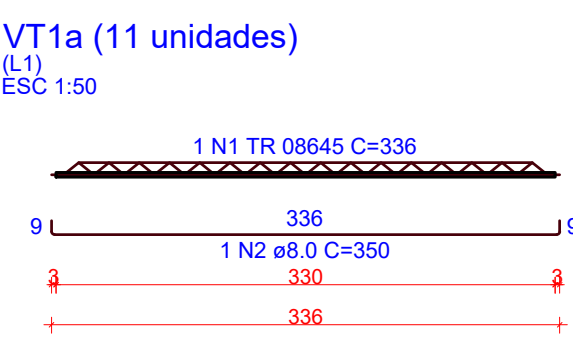
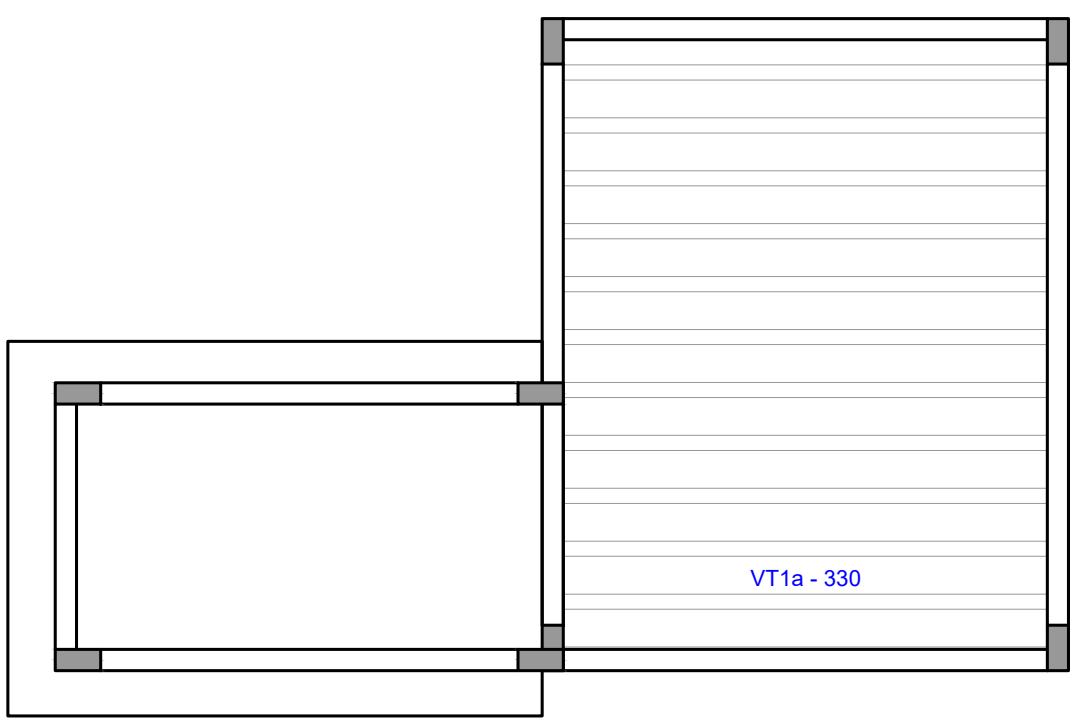
	PREFEITURA MUNICIPAL DE CRICIÚMA SECRETARIA DE INFRAESTRUTURA E OBRAS
	PROSUL - PROJETOS, SUPERVISÃO E PLANEJAMENTO LTDA Rua Saldanha Marinho, 116 - Edifício Liberal Center - 3º andar - Centro - Florianópolis - SC Fone/Fax: (48) 3027-2730 - Home-page: www.prosul.com - E-mail: prosul@prosul.com
OBRA: UBS VILA MANAUS - PORTE 1	
ENDEREÇO: RUA SÃO FRANCISCO DE ASSIS, S/N - UBS VILA MANAUS	
NÚMERO DO CADASTRO: 60355	
RESPONSÁVEL TÉCNICO PROJETO:	RESPONSÁVEL TÉCNICO EXECUÇÃO:
CLIENTE:	
CONTÍDUO: DETALHAMENTO PILARES E VIGAS COBERTURA DA CAIXA	
ESCALA: INDICADA	DATA: OUTUBRO/2025
ARQUIVO: 117_25_est_023_a	ESTRUTURAL
EST 23/33	



Relação do aço					
AÇO	N	DIAM (mm)	QUANT	C.UNIT (cm)	C.TOTAL (cm)
CA50	1	6.3	34	311	10574
	2	6.3	18	394	7092
	3	6.3	6	415	2490

Resumo do aço			
AÇO	DIAM (mm)	C.TOTAL (m)	PESO (kg)
CA50	6.3	201.6	49.3
PESO TOTAL (kg)			
CA50	49.3		

Volume de concreto (C-30) = 1.97 m³
Área de forma = 9.14 m²



RELAÇÃO DO AÇO					
11xVT1a					
AÇO	N	DIAM (mm)	QUANT	C.UNIT (cm)	C.TOTAL (cm)
CA60	1				
CA50	2	TR 08645	11	336	3696
		8.0	11	350	3850

RESUMO DO AÇO			
AÇO	DIAM (mm)	C.TOTAL (m)	PESO + 0% (kg)
CA50	8.0	38.5	15.2
CA60	TR 08645	37	30.4
PESO TOTAL (kg)			
CA50	15.2		
CA60	30.4		

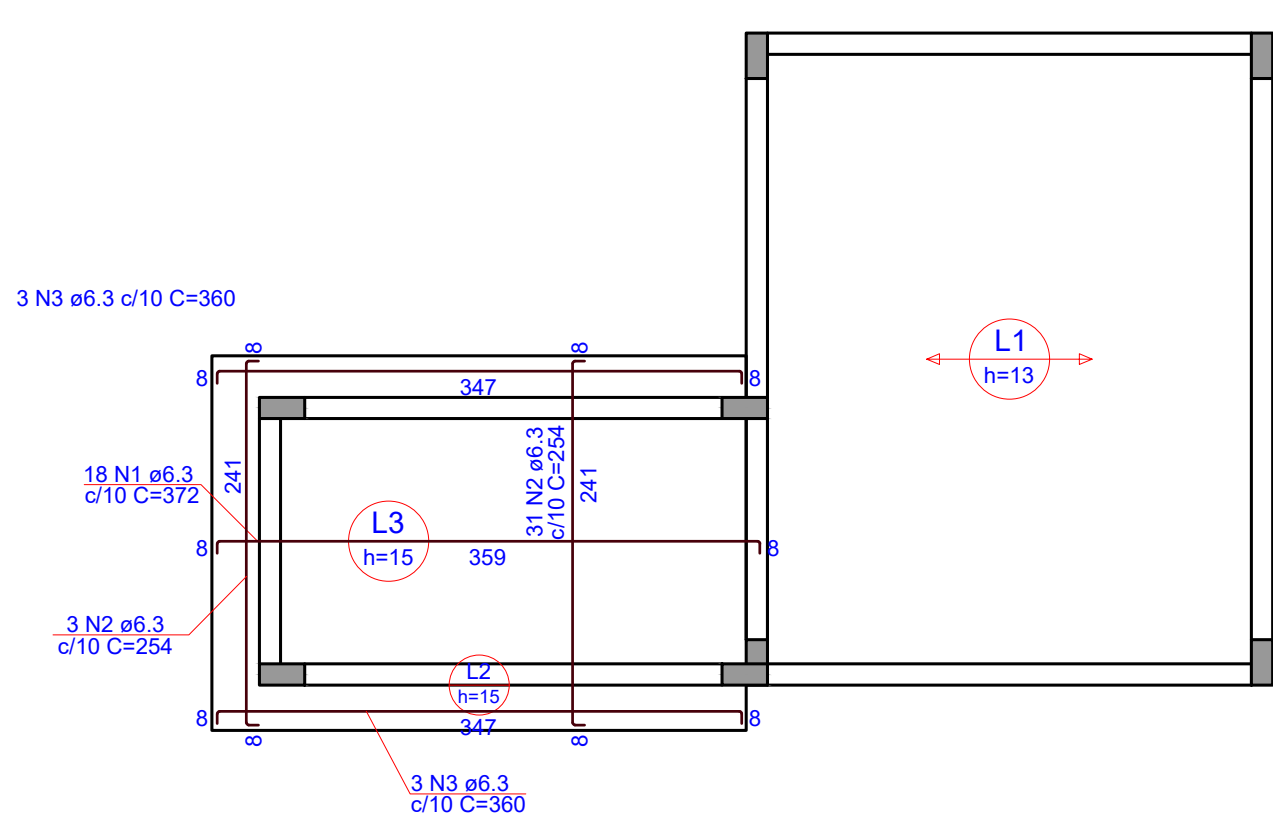
Volume de concreto (C-30) = 0.00 m³
Área de forma = 0.00 m²

1 ARMAÇÃO POSITIVA DAS LAJES - COBERTURA DA CAIXA

ESCALA 1:50

2 PLANTA E DETALHAMENTO DE VIGOTAS PRÉ-MOLDADAS - COBERTURA DA CAIXA

ESCALA 1:50



RELAÇÃO DO AÇO					
Negativos					
AÇO	N	DIAM (mm)	QUANT	C.UNIT (cm)	C.TOTAL (cm)
CA50	1	6.3	18	372	6696
	2	6.3	34	254	8636
	3	6.3	6	360	2160

RESUMO DO AÇO			
AÇO	DIAM (mm)	C.TOTAL (m)	PESO + 0% (kg)
CA50	6.3	174.9	42.8
PESO TOTAL (kg)			
CA50	42.8		

3 ARMAÇÃO NEGATIVA DAS LAJES - COBERTURA DA CAIXA

ESCALA 1:50

OBS.: TODAS AS MEDIDAS DEVEM SER CONFERIDAS EM OBRA. CASO SEJA NECESSÁRIO ALGUMA ALTERAÇÃO, ENTRAR EM CONTATO COM O PROJETISTA RESPONSÁVEL.

A - EMISSÃO INICIAL		OUT/2025
OBSERVAÇÕES	VISTO	DATA

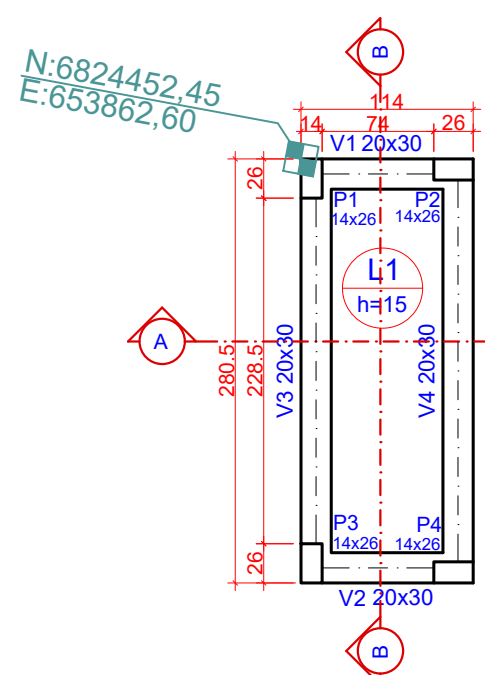
	PREFEITURA MUNICIPAL DE CRICIÚMA SECRETARIA DE INFRAESTRUTURA E OBRAS
	PROSUL - PROJETOS, SUPERVISÃO E PLANEJAMENTO LTDA Rua Saldanha Marinho, 116 - Edifício Liberal Center - 3º andar - Centro - Florianópolis - SC Fone/Fax: (48) 3027-2730 - Home-page: www.prosul.com - E-mail: prosul@prosul.com
OBRA: UBS VILA MANAUS - PORTE 1	
ENDEREÇO: RUA SÃO FRANCISCO DE ASSIS, S/N - UBS VILA MANAUS	
NÚMERO DO CADASTRO: 60355	
RESPONSÁVEL TÉCNICO PROJETO: _____ RESPONSÁVEL TÉCNICO EXECUÇÃO: _____ CLIENTE: _____	
CONTÉUDO: ARMAÇÃO POSITIVA E NEGATIVA DAS LAJES E PLANTA E DETALHAMENTO DE VIGOTAS PRÉ-MOLDADAS COBERTURA DA CAIXA	
PRONOME: EST 24/33	
ESCALA: INDICADA	DATA: OUTUBRO/2025
ARQUIVO: 117_25_est_024_a	ESTRUTURAL



1 IMPLANTAÇÃO GERAL
ESCALA 1:50

OBS. - TODAS AS MEDIDAS DEVEM SER CONFERIDAS EM OBRA. CASO SEJA NECESSÁRIO ALGUMA ALTERAÇÃO, ENTRAR EM CONTATO COM O PROJETISTA RESPONSÁVEL.

A - EMISSÃO INICIAL		OUT/2025
OBSERVAÇÕES		VISTO DATA
<div><div><div>PREFEITURA MUNICIPAL DE CRICIÚMA SECRETARIA DE INFRAESTRUTURA E OBRAS</div></div><div><div>PROSUL - PROJETOS, SUPERVISÃO E PLANEJAMENTO LTDA Rua Saldanha Marinho, 116 - Edifício Liberal Center - 3º andar - Centro - Florianópolis - SC Fone/Fax: (48) 3027-2730 - Home-page: www.prosul.com - E-mail: prosul@prosul.com</div></div></div>		
OBRA: UBS VILA MANAUS - PORTE 1		
ENDEREÇO: RUA SÃO FRANCISCO DE ASSIS, S/N - UBS VILA MANAUS		NÚMERO DO CADASTRO: 60355
RESPONSÁVEL TÉCNICO PROJETO:		RESPONSÁVEL TÉCNICO EXECUÇÃO: CLIENTE:
CONTÍDUO: IMPLANTAÇÃO GERAL		PRONOME: EST 25/33
ESCALA: INDICADA	DATA: OUTUBRO/2025	ARQUIVO: 117_25_est_025_a ESTRUTURAL



1 PLANTA DE FORMAS - BASE
ESCALA 1:50

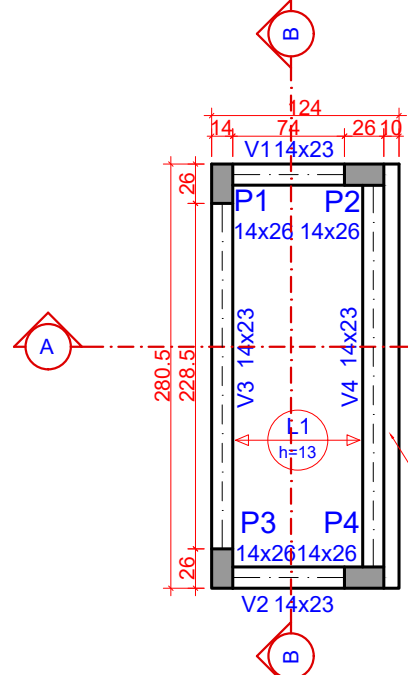
Plano				Viga			
Nome	Seção	Elevação (cm)	Nível	Nome	Seção	Elevação (cm)	Nível
P1	14x26	0	0	V1	20x30	0	0
P2	14x26	0	0	V2	20x30	0	0
P3	14x26	0	0	V3	20x30	0	0
P4	14x26	0	0	V4	20x30	0	0

Lajes			
Nome	Tipo	Altura (cm)	Nível
L1	Maciça	15	0

Dados			
Nome	Tipo	Altura (cm)	Nível
L1	Maciça	15	0

Características dos materiais			
Nome	Tipo	Altura (cm)	Nível
L1	Maciça	15	0

Legenda dos pilares			
	Pilar que nasce		



2 PLANTA DE FORMAS - TOPO
ESCALA 1:50

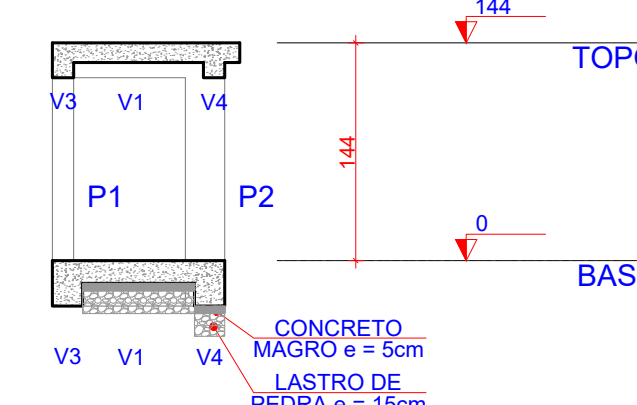
Plano				Viga			
Nome	Seção	Elevação (cm)	Nível	Nome	Seção	Elevação (cm)	Nível
P1	14x26	0	144	V1	14x23	0	144
P2	14x26	0	144	V2	14x23	0	144
P3	14x26	0	144	V3	14x23	0	144
P4	14x26	0	144	V4	14x23	0	144

Lajes			
Nome	Tipo	Altura (cm)	Nível
L1	Trelçada 1D	13	0
L2	Maciça	13	0

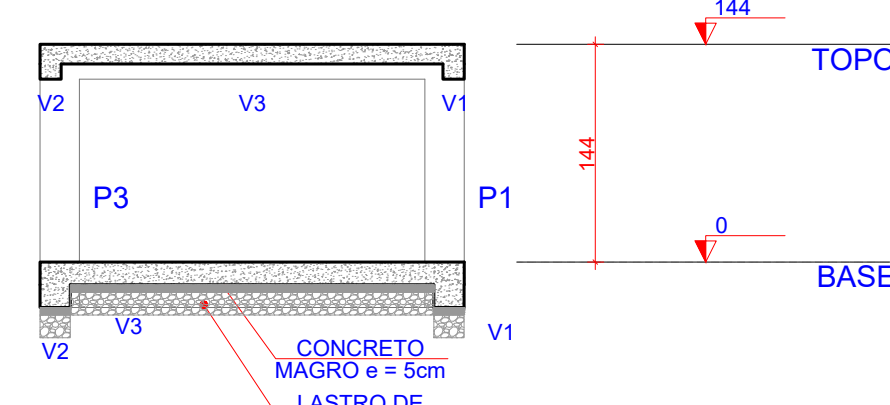
Dados			
Nome	Tipo	Altura (cm)	Nível
L1	Trelçada 1D	13	0

Características dos materiais			
Nome	Tipo	Altura (cm)	Nível
L1	Trelçada 1D	13	0

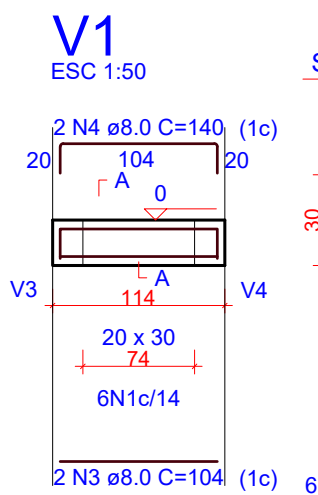
Legenda das lajes			
	Laje		



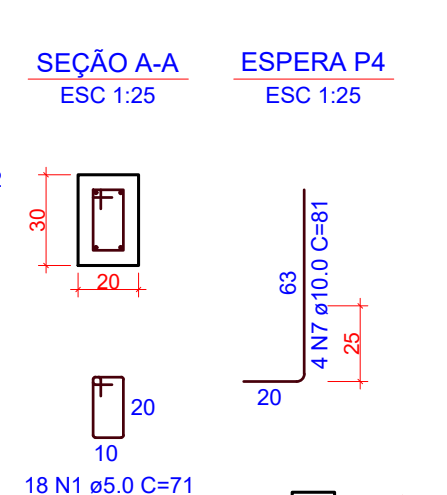
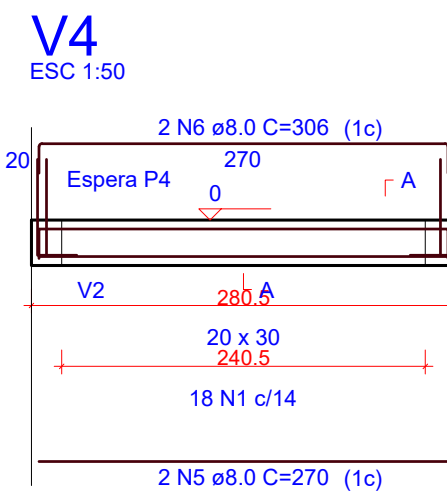
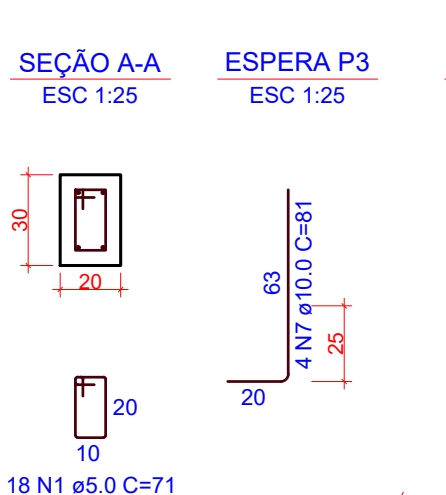
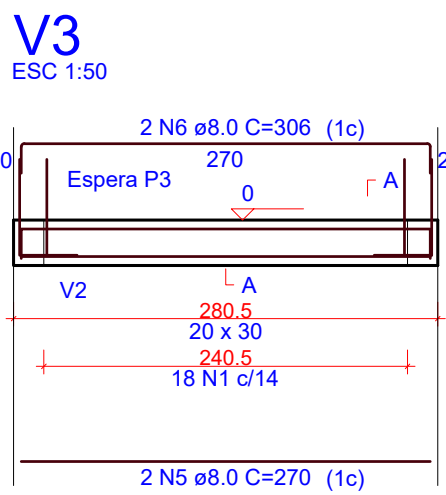
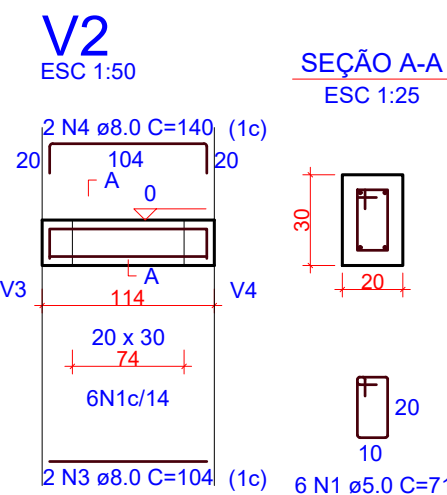
3 CORTE A-A
ESCALA 1:50



4 CORTE B-B
ESCALA 1:50



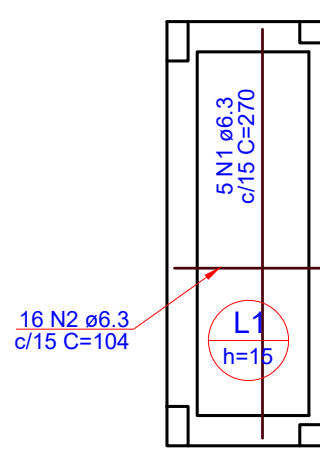
5 DETALHAMENTO VIGAS - BASE
ESCALA INDICADA



RELAÇÃO DO AÇO					
AÇO	N	DIAM (mm)	QUANT	C.UNIT (cm)	C.TOTAL (cm)
CA60	1	5.0	48	71	3408
CA50	2	5.0	12	59	708
	3	8.0	4	104	416
	4	8.0	4	140	560
	5	8.0	4	270	1080
	6	8.0	4	306	1224
	7	10.0	16	81	1296

RESUMO DO AÇO			
AÇO	DIAM (mm)	C.TOTAL (m)	PESO + 0% (kg)
CA50	8.0	32.8	12.9
CA60	10.0	13	8
	5.0	41.2	6.3
PESO TOTAL (kg)			
CA50	20.9		
CA60	6.3		

Volume de concreto (C-30) = 0.45 m³
Área de forma = 4.87 m²

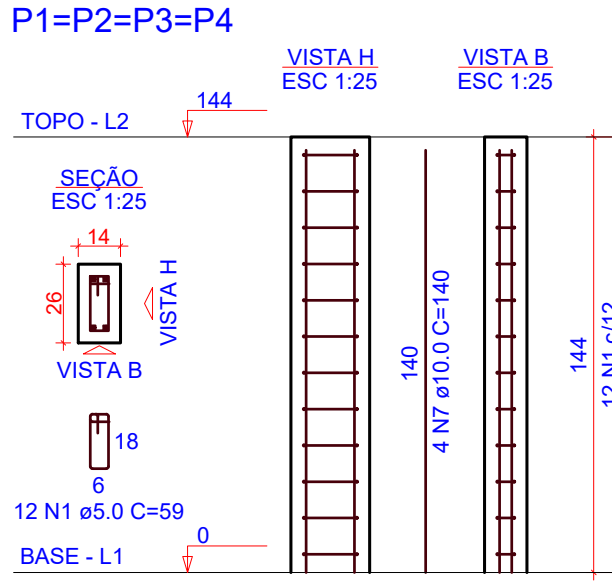


RELAÇÃO DO AÇO					
AÇO	N	DIAM (mm)	QUANT	C.UNIT (cm)	C.TOTAL (cm)
CA50	1	6.3	5	270	1350
	2	6.3	16	104	1664

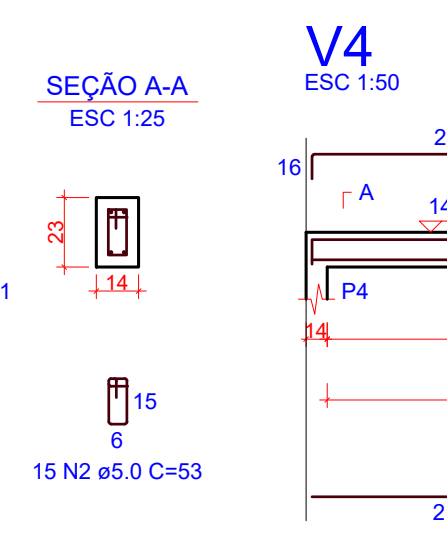
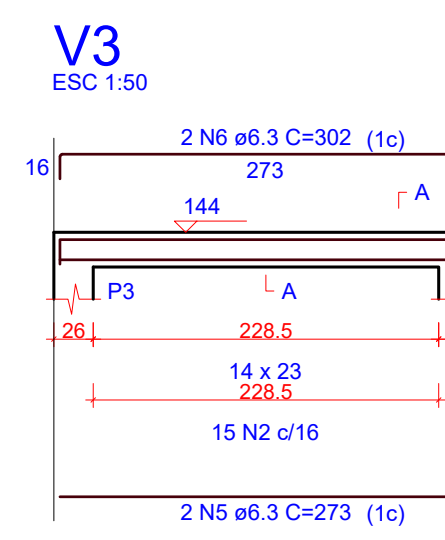
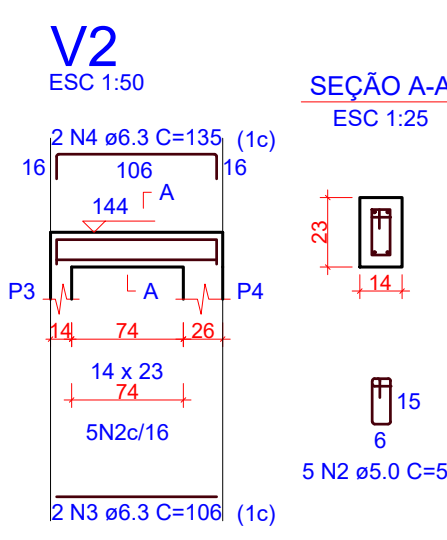
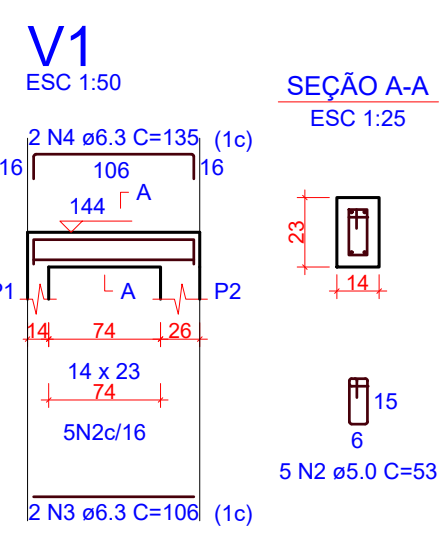
RESUMO DO AÇO			
AÇO	DIAM (mm)	C.TOTAL (m)	PESO + 0% (kg)
CA50	6.3	30.1	7.4
PESO TOTAL (kg)			
CA50	7.4		

Volume de concreto (C-30) = 0.27 m³
Área de forma = 0.00 m²

6 ARMAÇÃO RADIER - BASE
ESCALA 1:50



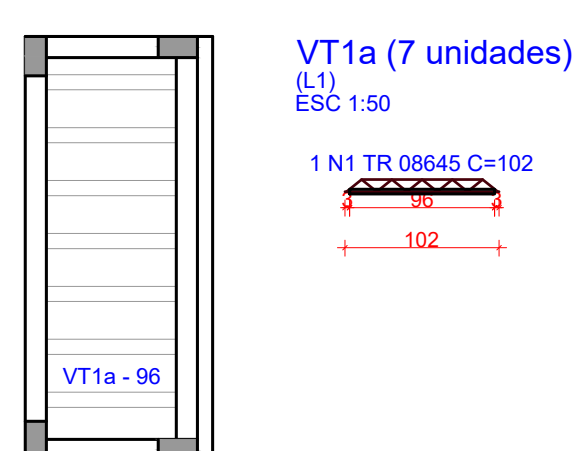
7 DETALHAMENTO PILARES - BASE
ESCALA INDICADA



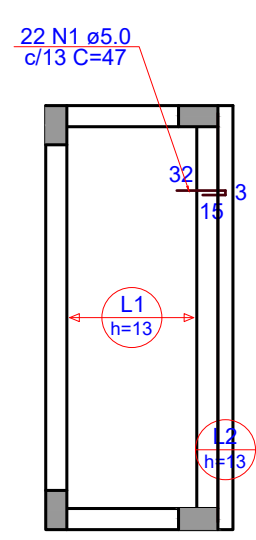
RELAÇÃO DO AÇO					
AÇO	N	DIAM (mm)	QUANT	C.UNIT (cm)	C.TOTAL (cm)
CA60	1	5.0	48	59	2832
CA50	2	5.0	41	53	2173
	3	6.3	4	106	424
	4	6.3	4	135	540
	5	6.3	4	273	1092
	6	6.3	4	302	1208
	7	10.0	16	140	2240

RESUMO DO AÇO			
AÇO	DIAM (mm)	C.TOTAL (m)	PESO + 0% (kg)
CA50	6.3	32.6	8
CA60	10.0	22.4	13.8
	5.0	50.1	7.7
PESO TOTAL (kg)			
CA50	21.8		
CA60	7.7		

Volume de concreto (C-30) = 0.41 m³
Área de forma = 7.24 m²



9 PLANTA E DETALHAMENTO DE VIGOTAS
ESCALA 1:50

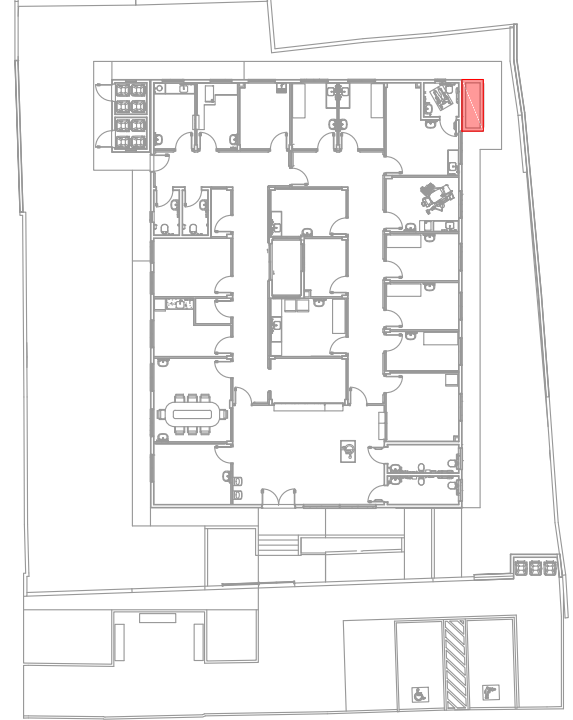


10 ARMAÇÃO POSITIVA DAS LAJES - TOPO
ESCALA 1:50

RELAÇÃO DO AÇO					
AÇO	N	DIAM (mm)	QUANT	C.UNIT (cm)	C.TOTAL (cm)
CA60	1	TR 08645	7	102	714

RESUMO DO AÇO			
AÇO	DIAM (mm)	C.TOTAL (m)	PESO + 0% (kg)
CA60	TR 08645	7.1	5.9
PESO TOTAL (kg)			
CA60	5.9		

Volume de concreto (C-30) = 0.00 m³
Área de forma = 0.00 m²



11 PLANTA DE SETORIZAÇÃO
ESCALA REPRESENTATIVA

OBS.: TODAS AS MEDIDAS DEVEM SER CONFERIDAS EM OBRA. CASO SEJA NECESSÁRIO ALGUMA ALTERAÇÃO, ENTRAR EM CONTATO COM O PROJETISTA RESPONSÁVEL.

A - EMISSÃO INICIAL		OUT/2025
OBSERVAÇÕES	VISTO	DATA
	PREFEITURA MUNICIPAL DE CRICIÚMA SECRETARIA DE INFRAESTRUTURA E OBRAS	
	PROSUL - PROJETOS, SUPERVISÃO E PLANEJAMENTO LTDA Rua Saldanha Marinho, 116 - Edifício Liberal Center - 3º andar - Centro - Florianópolis - SC Fone/Fax: (48) 3027-2730 - Home-page: www.prosul.com - E-mail: prosul@prosul.com	
OBRA:	UBS VILA MANAUS - PORTE 1	
ENDEREÇO:	RUA SÃO FRANCISCO DE ASSIS, S/N - UBS VILA MANAUS	NÚMERO DO CADASTRO: 60355
RESPONSÁVEL TÉCNICO PROJETO:	RESPONSÁVEL TÉCNICO EXECUÇÃO:	CLIENTE:
CONTÍDUO: IMPLANTAÇÃO - ABRIGO COMPRESSOR: DETALHAMENTO GERAL		
ESCALA: INDICADA	DATA: OUTUBRO/2025	ARQUIVO: 117_25_est_026_a
	ESTRUTURAL	
		EST 26/33



Legenda dos pilares	
	Pilar que nasce

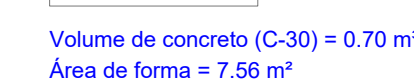


Legenda dos pilares	
	Pilar que morre



PESO TOTAL (kg)	
CA50	46
CA60	10.5

Volume de concreto (C-30) = 0.66 m³
 Área de forma = 11.03 m²



Volume de concreto (C-30) = 0.88 m³
Área de forma = 0.00 m²

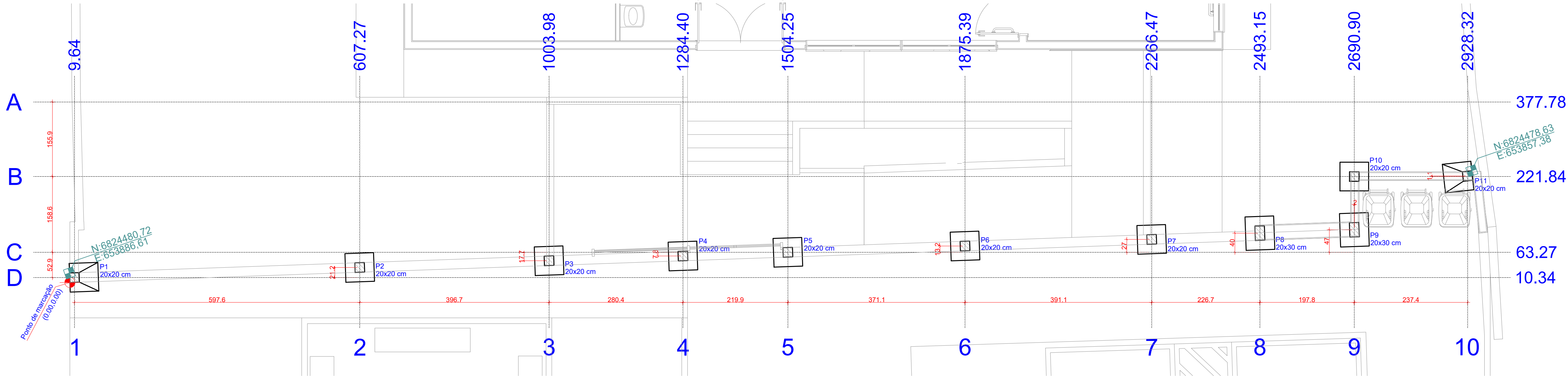


Volume de concreto (C-30) = 0.63 m³
Área de forma = 2.85 m²



OBS.: TODAS AS MEDIDAS DEVEM SER CONFERIDAS EM OBRA. CASO SEJA NECESSÁRIO ALGUMA ALTERAÇÃO, ENTRAR EM CONTATO COM O PROJETISTA RESPONSÁVEL.

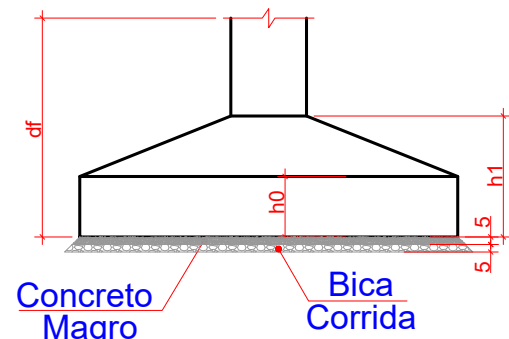
A - EMISSÃO INICIAL				OUT/2025	
OBSERVAÇÕES				VISTO	DATA
		PREFEITURA MUNICIPAL DE CRICIÚMA SECRETARIA DE INFRAESTRUTURA E OBRAS			
		PROSUL - PROJETOS, SUPERVISÃO E PLANEJAMENTO LTDA Rua Saldanha Marinho, 116 - Edifício Liberal Center - 3º andar - Centro - Florianópolis - SC Fone/Fax: (48) 3027-2730 - Home-page: www.prosul.com - E-mail: prosul@prosul.com			
OBRA: UBS VILA MANAUS - PORTE 1					
ENDEREÇO: RUA SÃO FRANCISCO DE ASSIS, S/N - UBS VILA MANAUS				NÚMERO DO CADASTRO: 60355	
RESPONSÁVEL TÉCNICO PROJETO:		RESPONSÁVEL TÉCNICO EXECUÇÃO:		CLIENTE:	
<div></div>					
CONTEÚDO: IMPLANTAÇÃO - DEPÓSITO DE LIXO PERMANENTE: DETALHAMENTO GERAL				FRANCA: <div> EST 27/33 </div>	
ESCALA INDICADA	DATA: OUTUBRO/2025	ARQUIVO: 137_25_est_027_a	ESTRUTURAL		



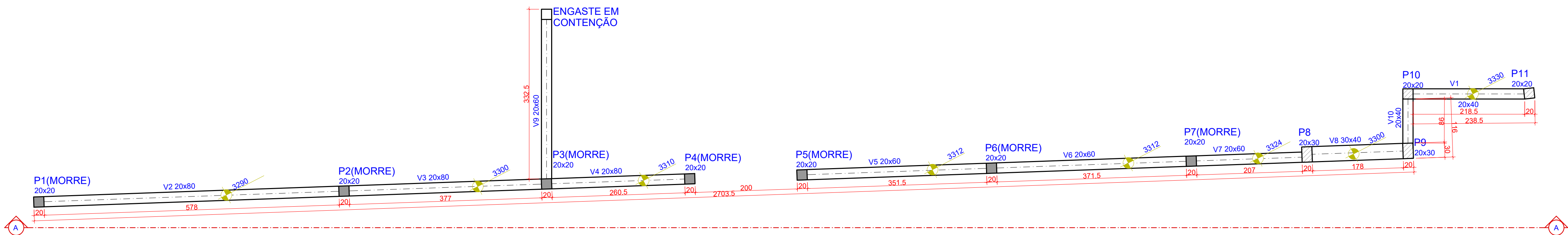
1 PLANTA DE LOCAÇÃO
ESCALA 1:50

Pilar				Fundação								Bloco		
Nome	Seção (cm)	X (cm)	Y (cm)	Carga Máx. (kN)	Nome	Lado B (cm)	Lado H (cm)	h0 / ha (cm)	h1 / hb (cm)	df (cm)	ne	Estaca	ca (cm)	
P1	20x20	9.64	10.34	12	S1	60	60	20	30	100	-	-	-	-
P2	20x20	607.27	31.51	26	S2	60	60	20	20	110	-	-	-	-
P3	20x20	1003.98	45.56	18	S3	60	60	20	20	110	-	-	-	-
P4	20x20	1284.40	55.49	7	S4	60	60	20	20	100	-	-	-	-
P5	20x20	1504.25	63.27	6	S5	60	60	20	20	100	-	-	-	-
P6	20x20	1875.39	76.42	14	S6	60	60	20	20	80	-	-	-	-
P7	20x20	2266.47	90.26	12	S7	60	60	20	20	92	-	-	-	-
P8	20x30	2493.15	103.30	14	S8	60	70	20	20	100	-	-	-	-
P9	20x30	2691.09	110.32	15	S9	60	70	20	20	100	-	-	-	-
P10	20x20	2690.90	221.84	13	S10	60	60	20	20	100	-	-	-	-
P11	20x20	2928.32	222.92	10	S11	60	60	20	30	100	-	-	-	-

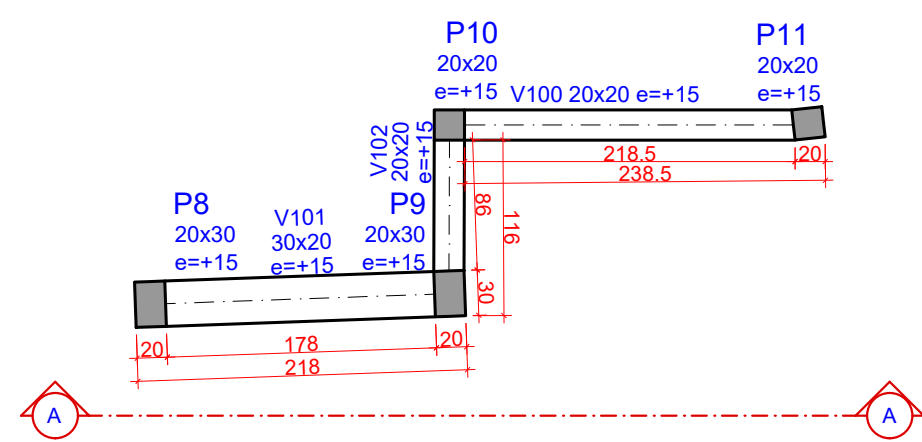
Locação no eixo X			Locação no eixo Y		
Coordenadas (cm)	Nome		Coordenadas (cm)	Nome	
9.64	P1		222.92	P11	
607.27	P2		221.84	P10	
1003.98	P3		110.32	P9	
1284.40	P4		103.30	P8	
1504.25	P5		90.26	P7	
1875.39	P6		76.42	P6	
2266.47	P7		63.27	P5	
2493.15	P8		55.49	P4	
2690.90	P10		45.56	P3	
2691.09	P9		31.51	P2	
2928.32	P11		10.34	P1	



2 PLANTA DE SETORIZAÇÃO
ESCALA REPRESENTATIVA



3 PLANTA DE FORMAS - BASE
ESCALA 1:50



Vigas			
Nome	Seção (cm)	Elevação (cm)	Nível (cm)
V100	20x20	15	3500
V101	30x20	15	3500
V102	20x20	15	3500

Características dos materiais			
fck (MPa)	Ecs (MPa)		
30	26838		

Pilares			
Nome	Seção (cm)	Elevação (cm)	Nível (cm)
P8	20x30	15	3500
P9	20x30	15	3500
P10	20x20	15	3500
P11	20x20	15	3500

Legenda dos pilares			
	Pilar que morre		

Pilares			
Nome	Seção (cm)	Elevação (cm)	Nível (cm)
P1	20x20	20	3320
P2	20x20	30	3330
P3	20x20	40	3340
P4	20x20	40	3340
P5	20x20	42	3342
P6	20x20	42	3342
P7	20x20	54	3354
P8	20x30	54	3354
P9	20x30	54	3354
P10	20x20	54	3354
P11	20x20	54	3354

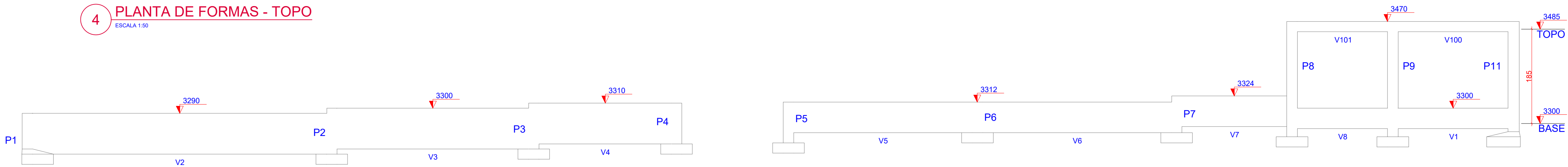
Vigas			
Nome	Seção (cm)	Elevação (cm)	Nível (cm)
V1	20x40	30	3330
V2	20x60	20	3320
V3	20x80	30	3330
V4	20x80	40	3340
V5	20x60	42	3342
V6	20x60	42	3342
V7	20x60	54	3354
V8	30x40	30	3330
V9	20x60	40	3340
V10	20x40	30	3330

Legenda dos pilares			
	Pilar que morre		
	Pilar que passa		

Características dos materiais			
fck (MPa)	Ecs (MPa)		
30	26838		

Dimensão máxima do agregado = 19 mm

4 PLANTA DE FORMAS - TOPO
ESCALA 1:50



5 CORTE A-A
ESCALA 1:50

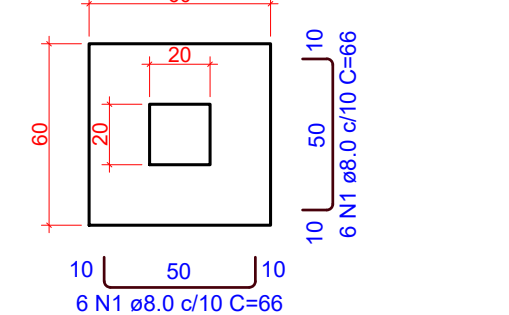
OBS.: TODAS AS MEDIDAS DEVEM SER CONFERIDAS EM OBRA. CASO SEJA NECESSÁRIO ALGUMA ALTERAÇÃO, ENTRAR EM CONTATO COM O PROJETISTA RESPONSÁVEL.

A - EMISSÃO INICIAL		OUT/2025
OBSERVAÇÕES	VISTO	DATA
 PREFEITURA MUNICIPAL DE CRICIÚMA SECRETARIA DE INFRAESTRUTURA E OBRAS		
 PROSUL	PROSUL - PROJETOS, SUPERVISÃO E PLANEJAMENTO LTDA Rua Saldanha Marinho, 116 - Edifício Liberal Center - 3º andar - Centro - Florianópolis - SC Fone/Fax: (48) 3027-2730 - Home-page: www.prosul.com - E-mail: prosul@prosul.com	
OBRA:	UBS VILA MANAUS - PORTE 1	
ENDEREÇO:	RUA SÃO FRANCISCO DE ASSIS, S/N - UBS VILA MANAUS	NÚMERO DO CADASTRO: 60355
RESPONSÁVEL TÉCNICO PROJETO:	RESPONSÁVEL TÉCNICO EXECUÇÃO:	CLIENTE:
CONTÍDUO: IMPLANTAÇÃO - MUROS FRONTAL: PLANTA DE LOCAÇÃO, FORMAS E CORTES		PRONOME: EST
ESCALA: INDICADA	DATA: OUTUBRO/2025	ARQUIVO: 117_25_est_028_a
ESTRUTURAL		28/33

S2=S3=S4=S5=S6=S7=S10

PLANTA

ESC 1:25



Solo com capacidade de suporte > 150.00 kN/m²

Solo compactado sobre a sapata

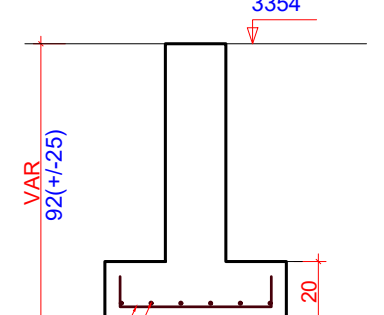
peso específico > 18.00 kN/m³

1 DETALHAMENTO FUNDAÇÕES

ESCALA 1:50

CORTE

ESC 1:25



Solo com capacidade de suporte > 150.00 kN/m²

Solo compactado sobre a sapata

peso específico > 18.00 kN/m³

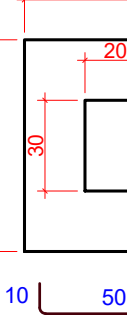
2 DETALHAMENTO FUNDAÇÕES

ESCALA 1:50

S8=S9

PLANTA

ESC 1:25



Solo com capacidade de suporte > 150.00 kN/m²

Solo compactado sobre a sapata

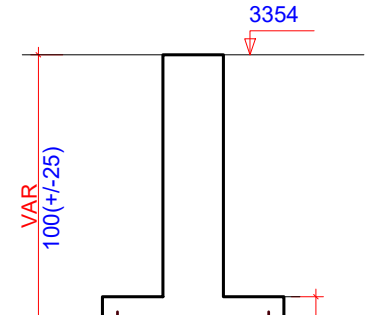
peso específico > 18.00 kN/m³

3 DETALHAMENTO FUNDAÇÕES

ESCALA 1:50

CORTE

ESC 1:25



Solo com capacidade de suporte > 150.00 kN/m²

Solo compactado sobre a sapata

peso específico > 18.00 kN/m³

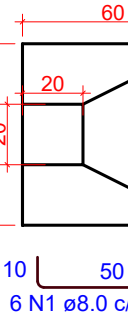
4 DETALHAMENTO FUNDAÇÕES

ESCALA 1:50

S1=S11

PLANTA

ESC 1:25



Solo com capacidade de suporte > 150.00 kN/m²

Solo compactado sobre a sapata

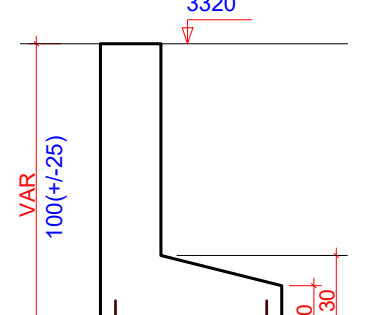
peso específico > 18.00 kN/m³

5 DETALHAMENTO FUNDAÇÕES

ESCALA 1:50

CORTE

ESC 1:25



Solo com capacidade de suporte > 150.00 kN/m²

Solo compactado sobre a sapata

peso específico > 18.00 kN/m³

6 DETALHAMENTO FUNDAÇÕES

ESCALA 1:50

RELAÇÃO DO AÇO

2xS1 7xS7 2xS8

AÇO	N	DIAM (mm)	QUANT	C.UNIT (cm)	C.TOTAL (cm)
CA50	1	8.0	120	66	7920
CA50	2	8.0	12	76	912

RESUMO DO AÇO

AÇO	DIAM (mm)	C.TOTAL (m)	PESO + 0% (kg)
CA50	8.0	88.3	34.8
PESO TOTAL (kg)			
CA50		34.8	

Volume de concreto (C-30) = 0.85 m³

Área de forma = 5.48 m²

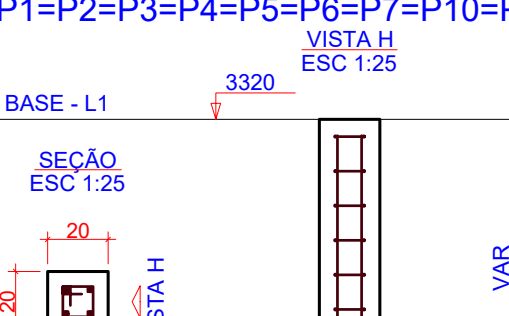
7 DETALHAMENTO FUNDAÇÕES

ESCALA 1:50

P1=P2=P3=P4=P5=P6=P7=P10=P11

VISTA H

ESC 1:25



Solo com capacidade de suporte > 150.00 kN/m²

Solo compactado sobre a sapata

peso específico > 18.00 kN/m³

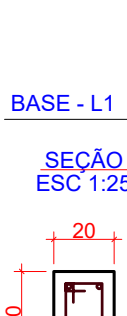
8 DETALHAMENTO FUNDAÇÕES

ESCALA 1:50

P8=P9

VISTA H

ESC 1:25



Solo com capacidade de suporte > 150.00 kN/m²

Solo compactado sobre a sapata

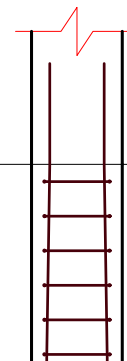
peso específico > 18.00 kN/m³

9 DETALHAMENTO FUNDAÇÕES

ESCALA 1:50

VISTA B

ESC 1:25



Solo com capacidade de suporte > 150.00 kN/m²

Solo compactado sobre a sapata

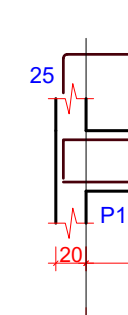
peso específico > 18.00 kN/m³

10 DETALHAMENTO FUNDAÇÕES

ESCALA 1:50

V1

ESC 1:50



Solo com capacidade de suporte > 150.00 kN/m²

Solo compactado sobre a sapata

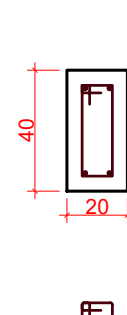
peso específico > 18.00 kN/m³

11 DETALHAMENTO FUNDAÇÕES

ESCALA 1:50

SEÇÃO A-A

ESC 1:25



Solo com capacidade de suporte > 150.00 kN/m²

Solo compactado sobre a sapata

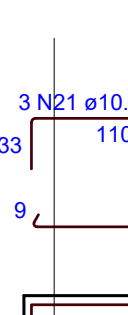
peso específico > 18.00 kN/m³

12 DETALHAMENTO FUNDAÇÕES

ESCALA 1:50

V2

ESC 1:50



Solo com capacidade de suporte > 150.00 kN/m²

Solo compactado sobre a sapata

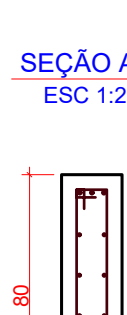
peso específico > 18.00 kN/m³

13 DETALHAMENTO FUNDAÇÕES

ESCALA 1:50

SEÇÃO A-A

ESC 1:25



Solo com capacidade de suporte > 150.00 kN/m²

Solo compactado sobre a sapata

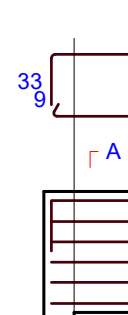
peso específico > 18.00 kN/m³

14 DETALHAMENTO FUNDAÇÕES

ESCALA 1:50

V3

ESC 1:50



Solo com capacidade de suporte > 150.00 kN/m²

Solo compactado sobre a sapata

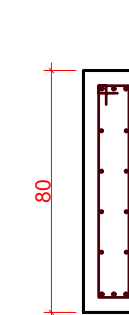
peso específico > 18.00 kN/m³

15 DETALHAMENTO FUNDAÇÕES

ESCALA 1:50

SEÇÃO A-A

ESC 1:25



Solo com capacidade de suporte > 150.00 kN/m²

Solo compactado sobre a sapata

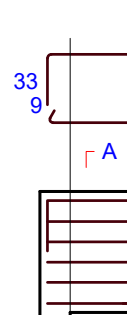
peso específico > 18.00 kN/m³

16 DETALHAMENTO FUNDAÇÕES

ESCALA 1:50

V4

ESC 1:50



Solo com capacidade de suporte > 150.00 kN/m²

Solo compactado sobre a sapata

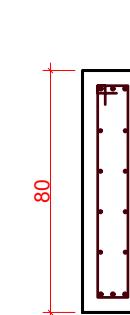
peso específico > 18.00 kN/m³

17 DETALHAMENTO FUNDAÇÕES

ESCALA 1:50

SEÇÃO A-A

ESC 1:25



Solo com capacidade de suporte > 150.00 kN/m²

Solo compactado sobre a sapata

peso específico > 18.00 kN/m³

18 DETALHAMENTO FUNDAÇÕES

ESCALA 1:50

RELAÇÃO DO AÇO

9xP1 2xP8 V1 V2 V3 V4 V5 V6 V7 V8 V9 V10

AÇO	N	DIAM (mm)	QUANT	C.UNIT (cm)	C.TOTAL (cm)
CA60	1	5.0	63	51	3213
CA60	2	5.0	14	79	1106
CA60	3	5.0	20	91	1820
CA60	4	5.0	74	171	12654
CA60	5	5.0	75	131	9825
CA60	6	5.0	17	111	1887
CA60	7	6.3	2	343	686
CA60	8	6.3	8	391	3128
CA60	9	6.3	8	411	3288
CA60	10	6.3	8	247	1976
CA60	11	6.3	8	352	2816
CA60	12	8.0	8	621	4968
CA60	13	8.0	8	420	3360
CA60	14	8.0	8	394	2432
CA60	15	10.0	36	VAR	VAR
CA60	16	10.0	8	VAR	VAR
CA60	17	10.0	2	248	496
CA60	18	10.0	2	293	586
CA60	19	10.0	1	368	368
CA60	20	10.0	2	608	1216
CA60	21	10.0	3	141	423
CA60	22	10.0	1	161	161
CA60	23	10.0	2	206	412
CA60	24	10.0	1	187	187
CA60	25	10.0	2	407	814
CA60	26	10.0	3	468	1404
CA60	27	10.0	1	226	226
CA60	28	10.0	2	291	582
CA60	29	10.0	3	352	1056
CA60	30	10.0	1	231	231
CA60	31	10.0	2	381	762
CA60	32	10.0	3	426	1278
CA60	33	10.0	1	206	206
CA60	34	10.0	2	401	802
CA60	35	10.0	3	446	1338
CA60	36	10.0	1	157	157
CA60	37	10.0	2	237	474
CA60	38	10.0	3	282	846
CA60	39	10.0	3	208	624
CA60	40	10.0	3	253	759
CA60	41	10.0	1	252	252
CA60	42	10.0	2	342	684
CA60	43	10.0	3	387	1161
CA60	44	10.0	2	127	254
CA60	45	10.0	2	159	318

RESUMO DO AÇO

AÇO	DIAM (mm)	C.TOTAL (m)	PESO + 0% (kg)
CA50	6.3	118.9	29.1
CA50	8.0	107.6	42.5
CA60	5.0	305.1	147.1
CA60	5.0	305.1	47

PESO TOTAL (kg)

CA50	218.6
CA60	47

Volume de concreto (C-30) = 4.24 m³

Área de forma = 50.93 m²

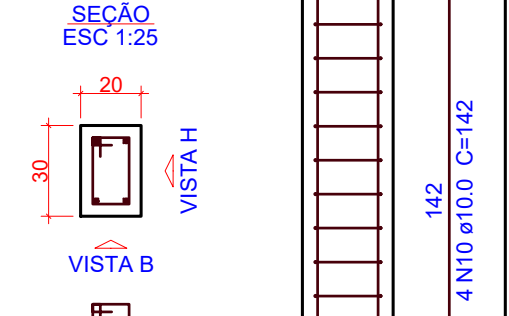
2 DETALHAMENTO PILARES E VIGAS - BASE

ESCALA INDICADA

P8=P9

VISTA H

ESC 1:25



Solo com capacidade de suporte > 150.00 kN/m²

Solo compactado sobre a sapata

peso específico > 18.00 kN/m³

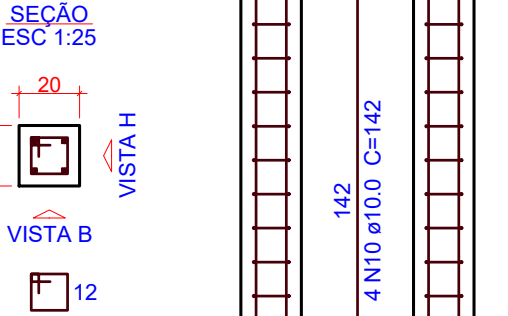
19 DETALHAMENTO FUNDAÇÕES

ESCALA 1:50

P10=P11

VISTA H

ESC 1:25



Solo com capacidade de suporte > 150.00 kN/m²

Solo compactado sobre a sapata

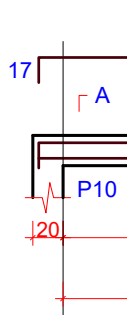
peso específico > 18.00 kN/m³

20 DETALHAMENTO FUNDAÇÕES

ESCALA 1:50

V100

ESC 1:50



Solo com capacidade de suporte > 150.00 kN/m²

Solo compactado sobre a sapata

peso específico > 18



Área de lajes			
Tipo	Altura (cm)	Bloco de Enchimento	Área (m²)
Macica	12	-	1.79

2 CORTE A-A
ESCALA 1:50

4 ARMAÇÃO POSITIVA DA ESCADA

5 CORTE A-A
ESCALA 1:50

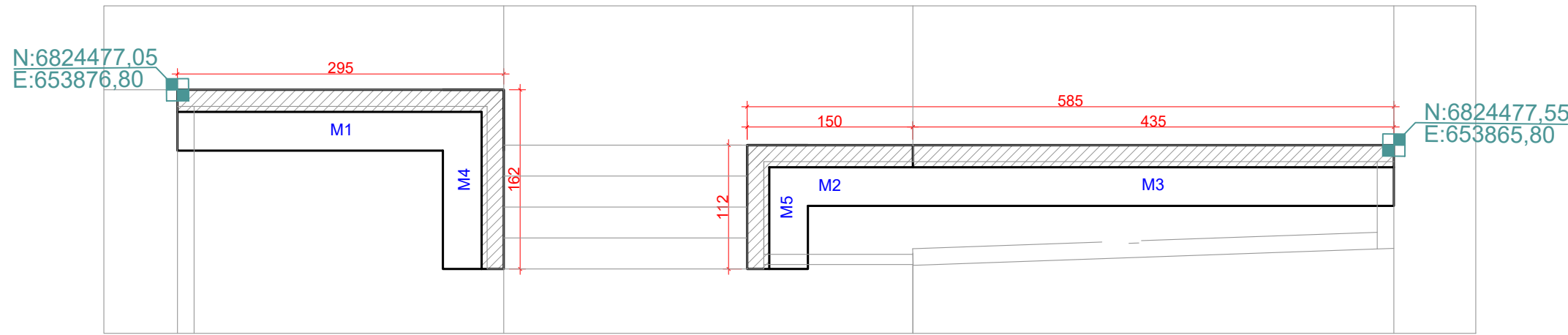
Volume de concreto (C-30) = 0.47 m³
Área de forma = 4.20 m²

3 PLANTA DE SETORIZAÇÃO

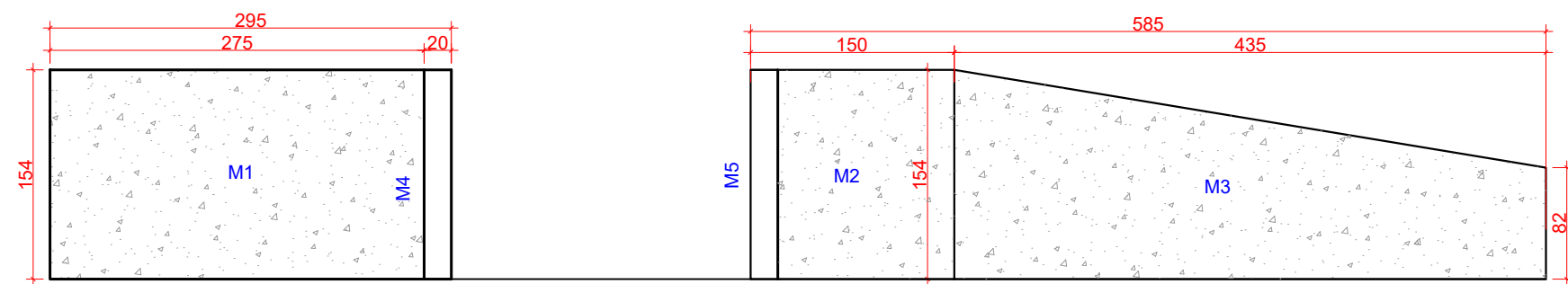
OBS.: TODAS AS MEDIDAS DEVEM SER CONFERIDAS EM OBRA. CASO SEJA NECESSÁRIO ALGUMA ALTERAÇÃO, ENTRAR EM CONTATO COM O PROJETISTA RESPONSÁVEL.

ESCALA: INDICADA	DATA: OUTUBRO/2025	ARQUIVO: 117_25_est_030_a	ESTRUTURAL
----------------------------	------------------------------	-------------------------------------	-------------------

30/33



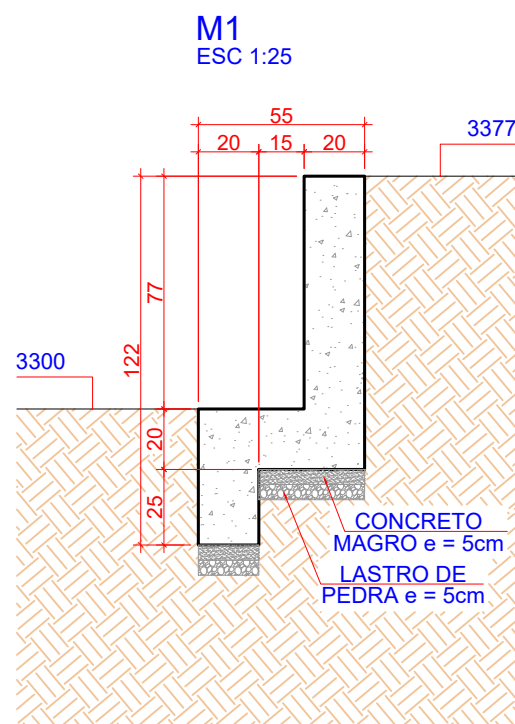
1 PLANTA DE FORMAS
ESCALA 1:50



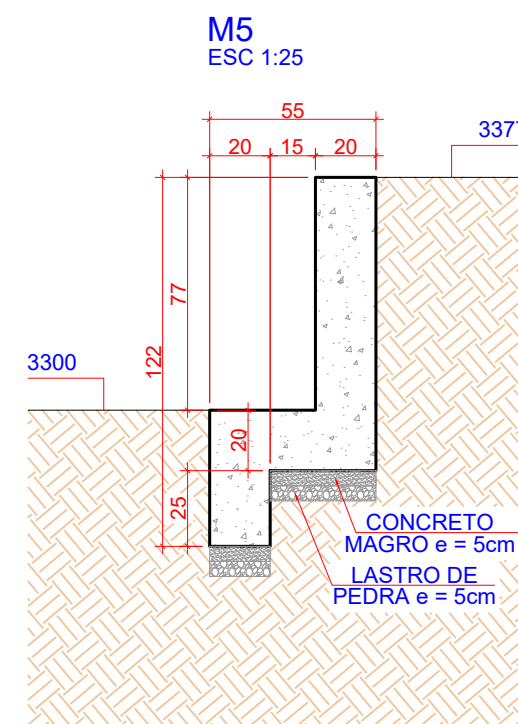
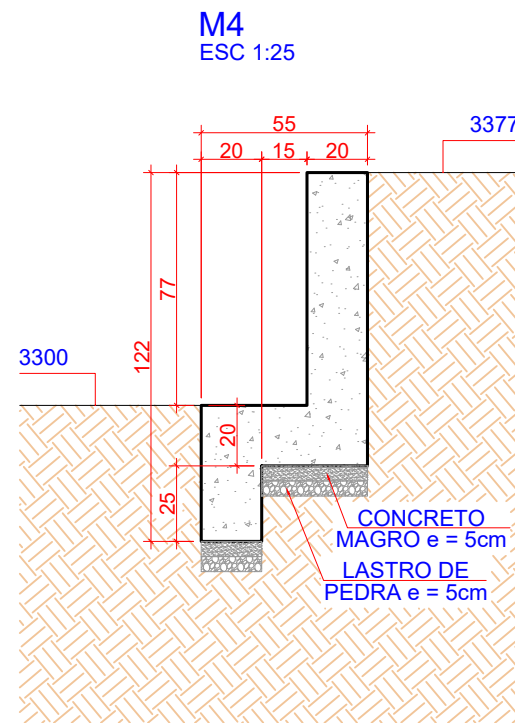
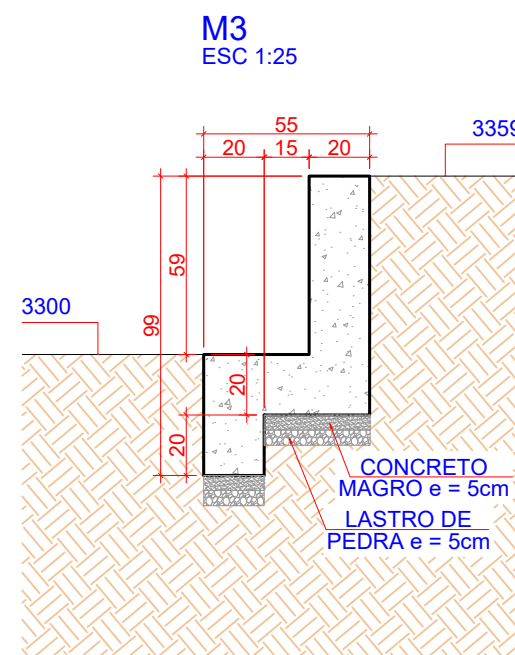
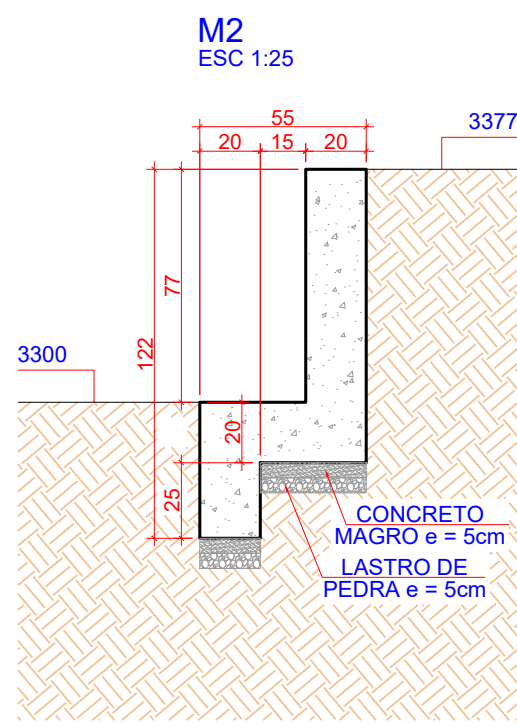
2 VISTA FRONTAL
ESCALA 1:50



3 PLANTA DE SETORIZAÇÃO
ESCALA REPRESENTATIVA



4 FORMAS - MUROS
ESCALA 1:25



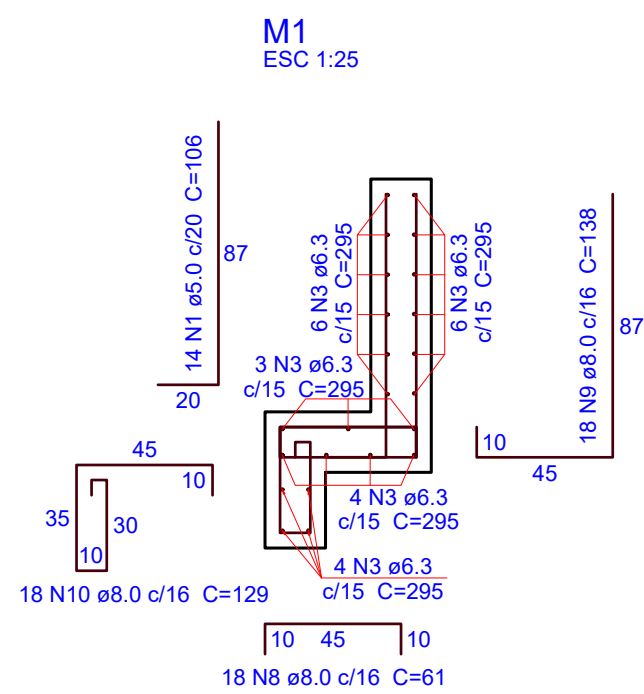
Relação do aço

AÇO	N	DIAM (mm)	QUANT	M1		M2		M3	
				C.UNIT (cm)	C.TOTAL (cm)	C.UNIT (cm)	C.TOTAL (cm)	C.UNIT (cm)	C.TOTAL (cm)
CA60	1	5.0	34	106	3604				
	2	5.0	21	88	1848				
CA50	3	6.3	23	295	6785				
	4	6.3	23	150	3450				
	5	6.3	23	162	3726				
	6	6.3	23	112	2576				
	7	6.3	19	435	8265				
	8	8.0	70	61	4270				
	9	8.0	43	138	5934				
	10	8.0	43	129	5547				
	11	8.0	27	120	3240				
	12	8.0	27	119	3213				

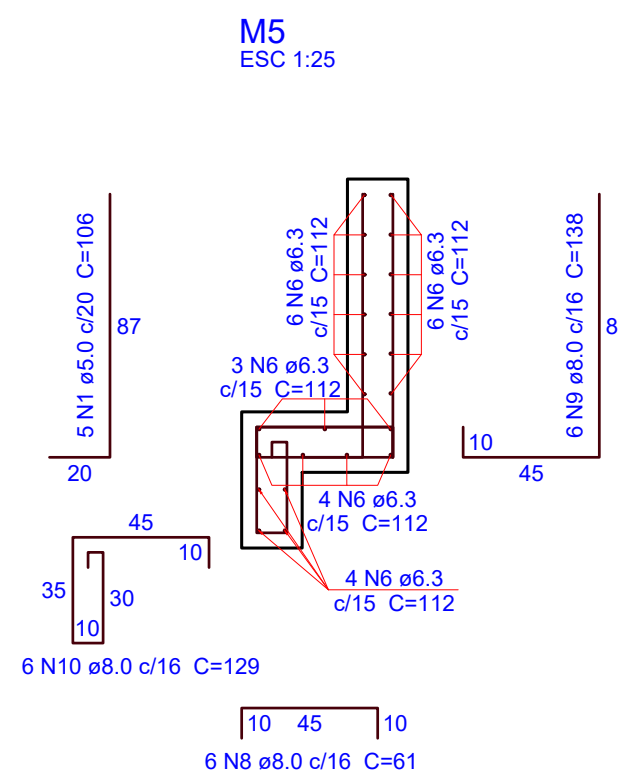
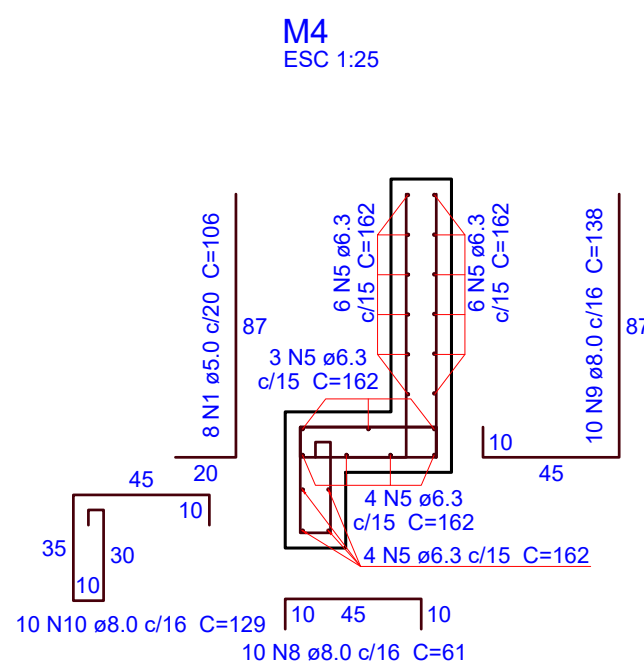
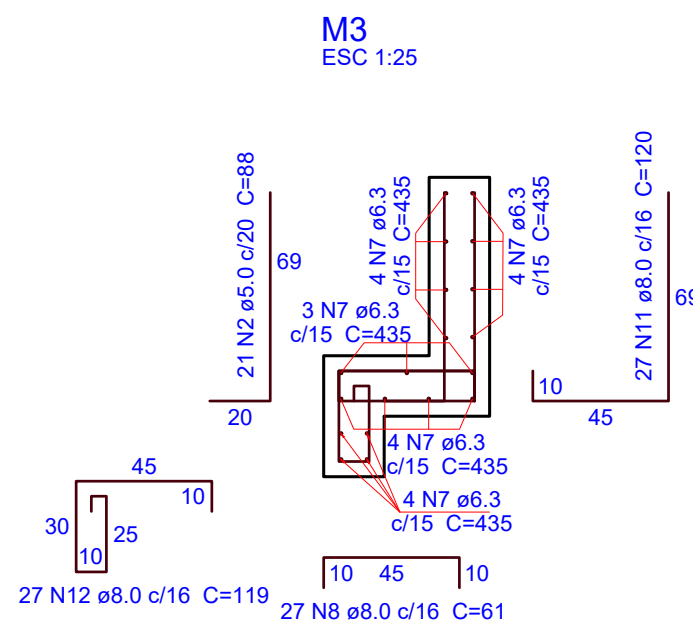
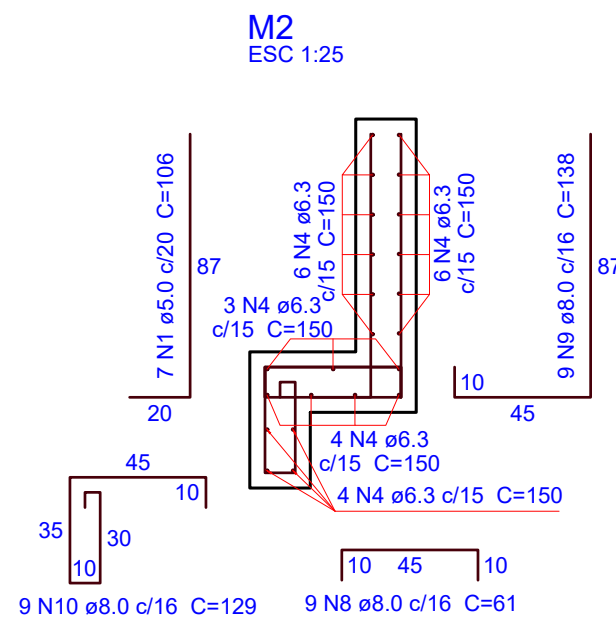
Resumo do aço

AÇO	DIAM (mm)	C.TOTAL (m)	PESO (kg)
CA50	6.3	248.1	60.7
CA60	8.0	222.1	87.6
CA60	5.0	54.6	8.4
PESO TOTAL (kg)			
CA50	148.3		
CA60	8.4		

Volume de concreto (C-30) = 3.42 m³
Área de forma = 38.83 m²

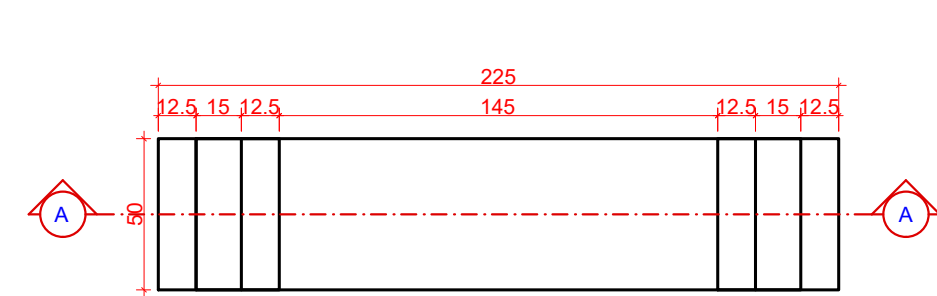


5 ARMAÇÃO - MUROS
ESCALA 1:25

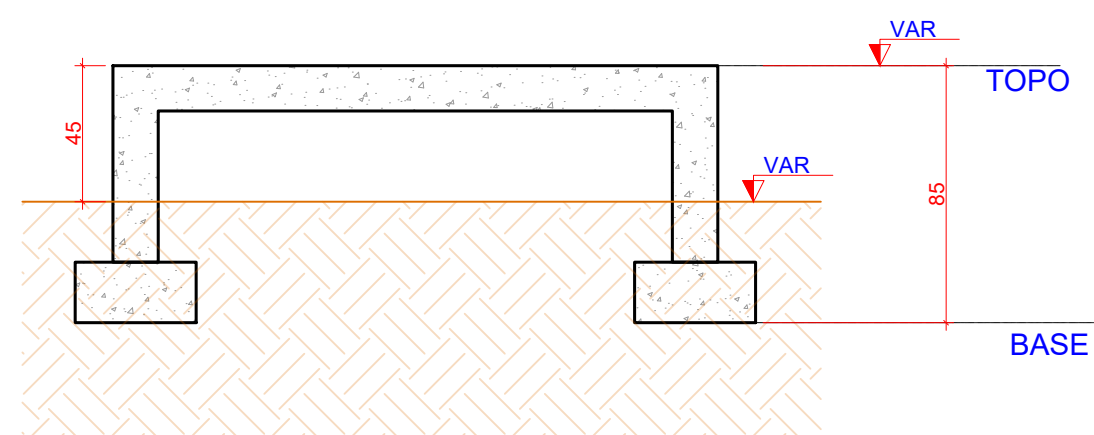


OBS.: TODAS AS MEDIDAS DEVEM SER CONFERIDAS EM OBRA. CASO SEJA NECESSÁRIO ALGUMA ALTERAÇÃO, ENTRAR EM CONTATO COM O PROJETISTA RESPONSÁVEL.

A - EMISSÃO INICIAL		OUT/2025
OBSERVAÇÕES	VISTO	DATA
<div><div></div><div>PREFEITURA MUNICIPAL DE CRICIÚMA SECRETARIA DE INFRAESTRUTURA E OBRAS</div></div>		
<div><div></div><div>PROSUL - PROJETOS, SUPERVISÃO E PLANEJAMENTO LTDA Rua Saldanha Marinho, 116 - Edifício Liberal Center - 3º andar - Centro - Florianópolis - SC Fone/Fax: (48) 3027-2730 - Home-page: www.prosul.com - E-mail: prosul@prosul.com</div></div>		
OBRA: UBS VILA MANAUS - PORTE 1		
ENDEREÇO: RUA SÃO FRANCISCO DE ASSIS, S/N - UBS VILA MANAUS	NÚMERO DO CADASTRO: 60355	
RESPONSÁVEL TÉCNICO PROJETO:	RESPONSÁVEL TÉCNICO EXECUÇÃO:	CLIENTE:
CONTÍDUO: IMPLANTAÇÃO - ESCADAS: DETALHAMENTO GERAL		
ESCALA: INDICADA	DATA: OUTUBRO/2025	ARQUIVO: 117_25_est_031_a
ESTRUTURAL		FRANCA: EST 31/33

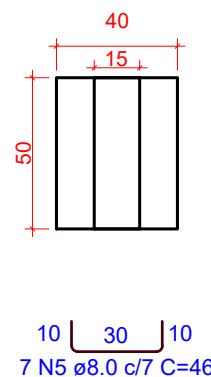


1 DETALHAMENTO GEOMETRIA BANCO
ESCALA 1:25

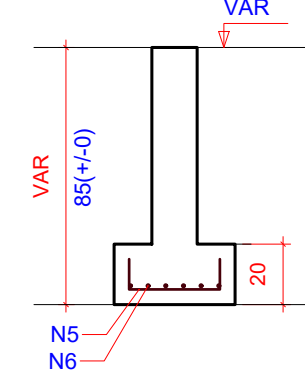


2 CORTE A-A
ESCALA 1:25

S1=S2
PLANTA
ESC 1:25



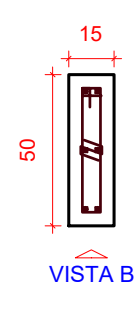
CORTE
ESC 1:25



P1=P2

BASE - L1

SEÇÃO
ESC 1:25



VISTA H
ESC 1:25

VISTA B
ESC 1:25

8 N2 ø5.0 C=105
8 N1 ø5.0 C=21

6 N7 ø10.0 C=83

8 N2 ø12

6 N7 ø10.0 C=83

8 N2 ø12

6 N7 ø10.0 C=83

8 N2 ø12

6 N7 ø10.0 C=83

8 N2 ø12

6 N7 ø10.0 C=83

8 N2 ø12

6 N7 ø10.0 C=83

8 N2 ø12

6 N7 ø10.0 C=83

8 N2 ø12

6 N7 ø10.0 C=83

8 N2 ø12

6 N7 ø10.0 C=83

8 N2 ø12

6 N7 ø10.0 C=83

8 N2 ø12

RELAÇÃO DO AÇO					
3xPositivos		6xP1		6xS1	
AÇO	N	DIAM (mm)	QUANT	C.UNIT (cm)	C.TOTAL (cm)
CA60	1	5.0	48	21	1008
CA50	2	5.0	48	105	5040
	3	6.3	36	104	3744
	4	6.3	15	190	2850
	5	8.0	42	46	1932
	6	8.0	36	56	2016
	7	10.0	36	93	3348

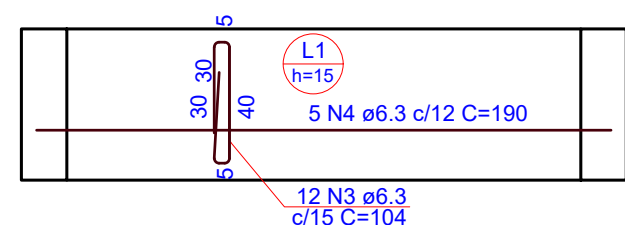
RESUMO DO AÇO			
AÇO	DIAM (mm)	C.TOTAL (m)	PESO + 0% (kg)
CA50	6.3	66	16.2
	8.0	39.4	15.6
	10.0	33.4	20.7
CA60	5.0	60.4	9.3
PESO TOTAL (kg)			
CA50	52.3		
CA60	9.3		

Volume de concreto (C-30) = 1.14 m³
Área de forma = 12.5 m²



5 PLANTA DE SETORIZAÇÃO
ESCALA REPRESENTATIVA

3 DETALHAMENTO SAPATA E PILAR
ESCALA 1:25



4 ARMAÇÃO POSITIVA DA LAJE
ESCALA 1:25

OBS.: TODAS AS MEDIDAS DEVEM SER CONFERIDAS EM OBRA. CASO SEJA NECESSÁRIO ALGUMA ALTERAÇÃO, ENTRAR EM CONTATO COM O PROJETISTA RESPONSÁVEL.

A - EMISSÃO INICIAL		OUT/2025
OBSERVAÇÕES		VISTO DATA
<div><div></div><div>PREFEITURA MUNICIPAL DE CRICIÚMA SECRETARIA DE INFRAESTRUTURA E OBRAS</div></div>		
<div><div></div><div>PROSUL - PROJETOS, SUPERVISÃO E PLANEJAMENTO LTDA Rua Saldanha Marinho, 116 - Edifício Liberal Center - 3º andar - Centro - Florianópolis - SC Fone/Fax: (48) 3027-2730 - Home-page: www.prosul.com - E-mail: prosul@prosul.com</div></div>		
OBRA: UBS VILA MANAUS - PORTE 1		
ENDEREÇO: RUA SÃO FRANCISCO DE ASSIS, S/N - UBS VILA MANAUS		NÚMERO DO CADASTRO: 60355
RESPONSÁVEL TÉCNICO PROJETO:		RESPONSÁVEL TÉCNICO EXECUÇÃO:
CLIENTE:		
CONTÍDUO: IMPLANTAÇÃO - BANCOS: DETALHAMENTO GERAL		PRONOME: EST
ESCALA: INDICADA	DATA: OUTUBRO/2025	ARQUIVO: 117_25_est_033_a
ESTRUTURAL		33/33